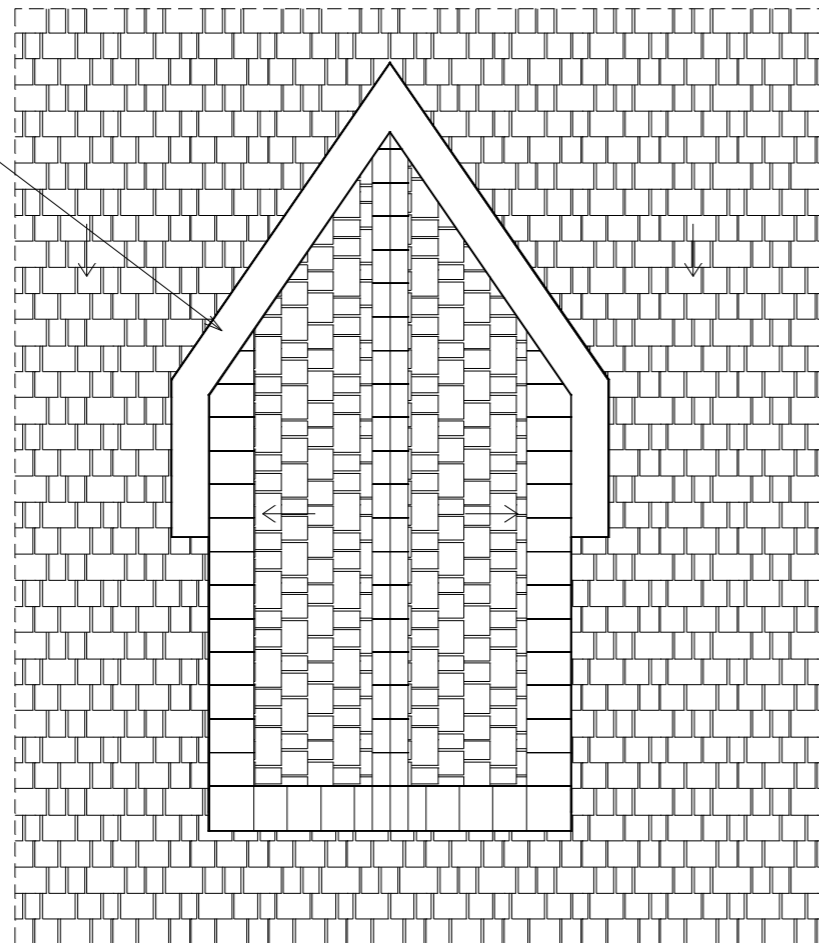


obróbki z blachy stalowej

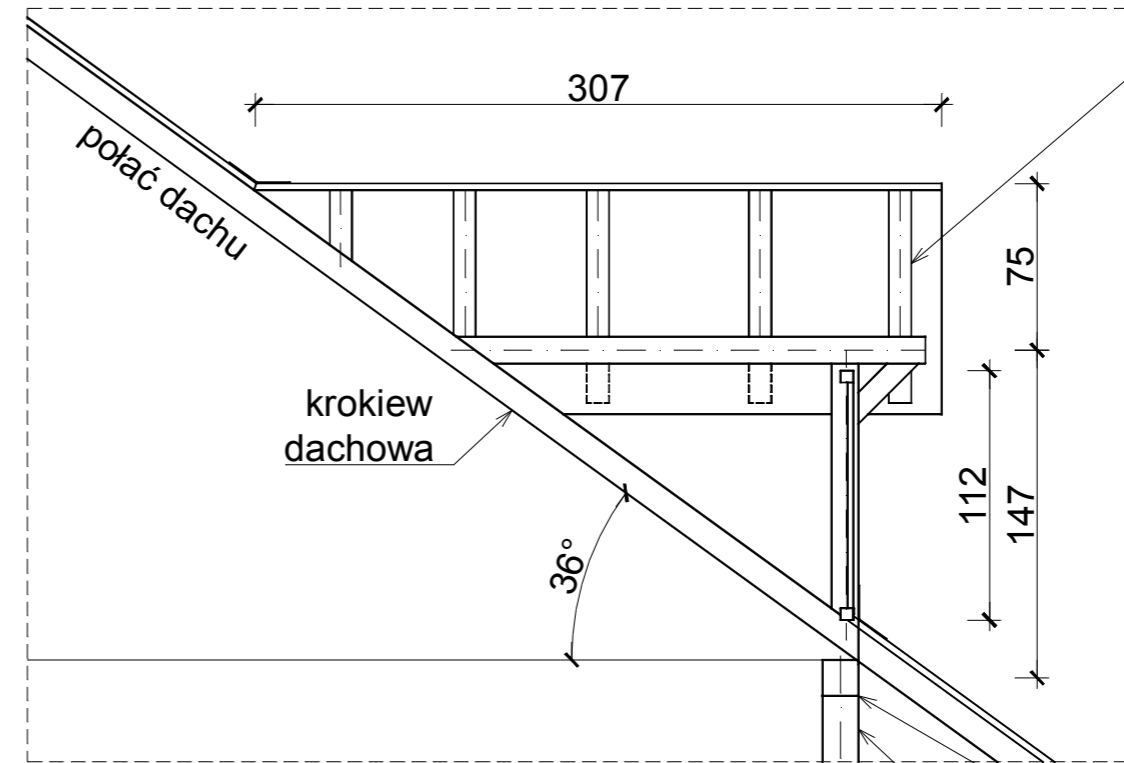


widok z przodu

obróbka kosza



rzut pokrycia

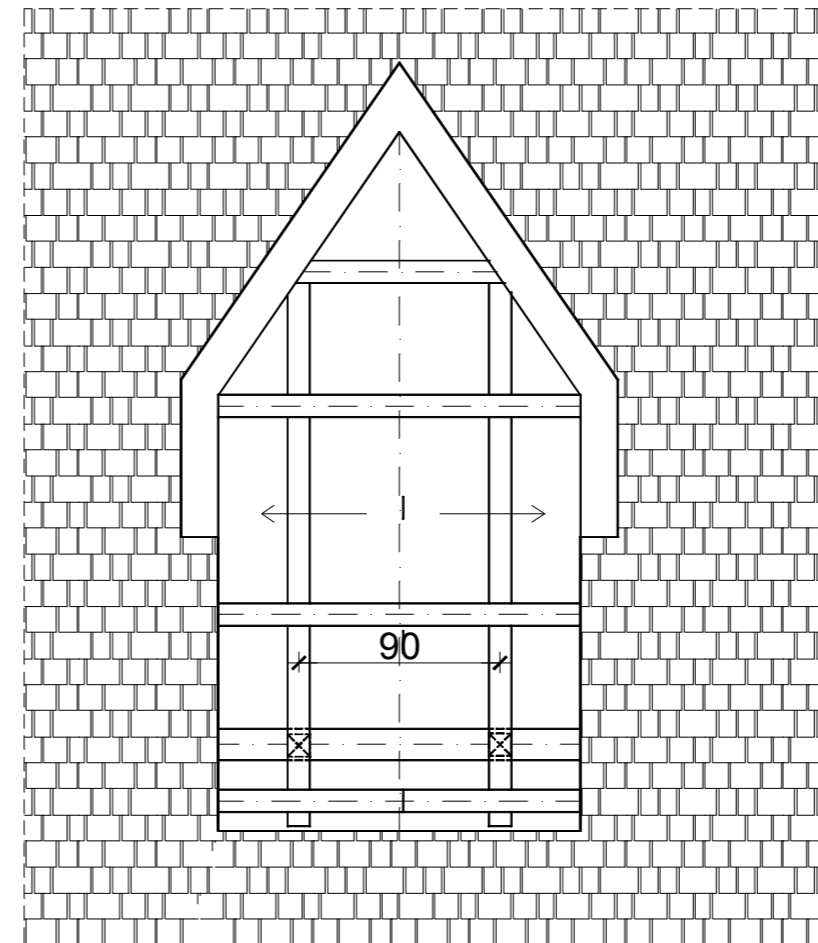


przekrój pionowy


krokiewki lukarny

płatew ścianki kolankowej

słupek ścianki kolankowej



rzut konstrukcji

<small>BIURO PROJEKTOWE: PROJEKTOWANIE I NADZÓR BUDOWLANY INŻ. ARTUR KLAPETEK, UL. J. III SOBIESKIEGO 14/9, 48-100 GŁUBCZYCE, NIP: 746-000-08-18.</small>		
	REMONT POKRYCIA DACHU BUDYNKU WSPÓLNOTY MIESZKANIOWEJ ul. Grunwaldzka 11, W GŁUBCZYCACH	
OPRACOWAŁ	mgr inż. Artur Klapetek	NR UPR. 189/85/Op
AUTOR	mgr inż. arch. Rafał Skoumal	NR UPR. 03/OPOKK/2008
INWESTOR:	WSPÓLNOTA MIESZKANIOWA	
ADRES:	ul. Grunwaldzka 11, 48-100 Głubczyce	
	DZIAŁKA BUDOWLANA 418/5	ADRES INWESTYCJI: ul. Grunwaldzka 11 48-100 Głubczyce
TYTUŁ RYSUNKU: Rzuty lukarny dachu poziomy i pionowy		
FORMAT: A4	SKALA 1:50	NUMER RYSUNKU 4