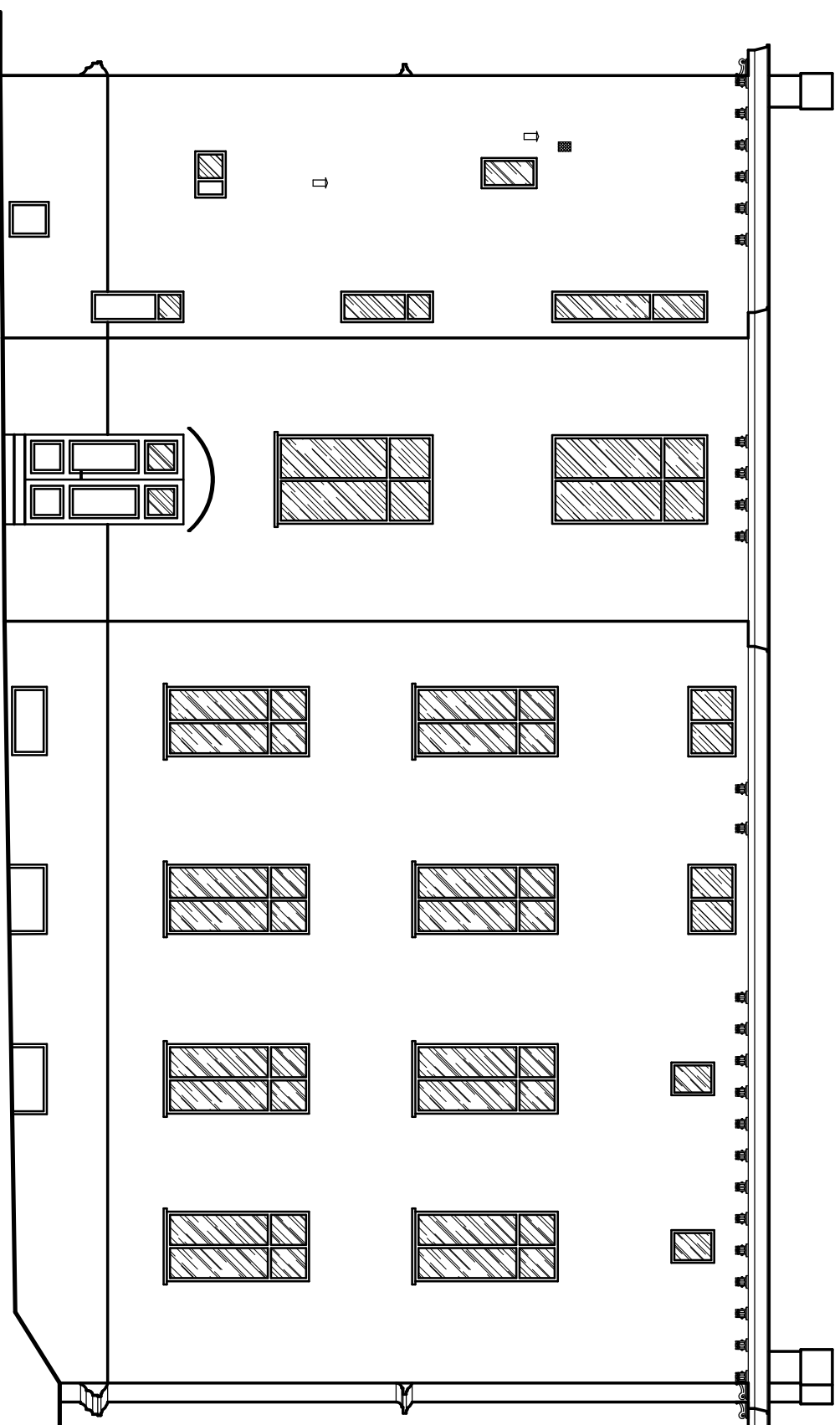



ELEWACJA PÓLNOCNNA



JEDNOSTKA PROJEKTOWA	HALIKOWSKI Maciej Halikowski 48-100 Głubczyce ul. Kościuszki 2 NIP 748-155-00-53 kom. 504 008 641			
ADRES INWESTYCJI	48-100 Głubczyce, ul. Kochanowskiego 17, działki nr 286/120			
INWESTOR	Wspólnota mieszkaniowa ul.Kochanowskiego 17			
RODZAJ OPRACOWANIA	REMONT ELEWACJI I KOLORYSTYKA			
BRANŻA	architektoniczna			
NAZWA RYSUNKU	ELEWACJA PÓLNOCNNA - INWENTARYZACJA			
SKALA RYSUNKU	NR RYSUNKU	ILUŚĆ RYSUNKÓW	ZMIANA	DATA
1:100	4	.	.	09.09.2010r.
ZESPÓŁ PROJEKTOWY	NR UPRAWNIEN		PODPIS	
PROJEKTOWAŁ	arch. T. Bednarek		7/06/SLOKK	
OPRACOWAŁ	mgr inż. Maciej Halikowski		.	