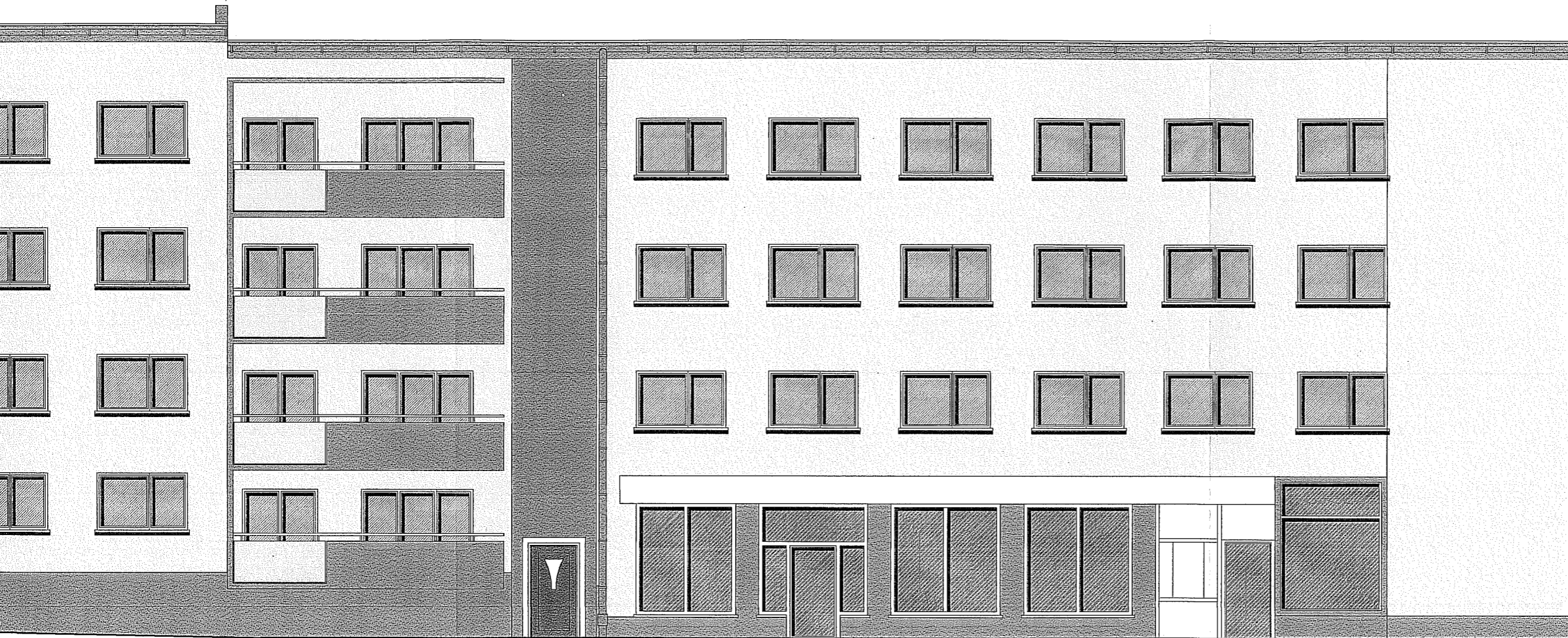


8-10



TYTUŁ:
**PROJEKT BUDOWLANY
 DOCIEPLENIA I KOLORYSTYKI
 BUDYNKU MIESZKALNEGO
 WIELORODZINNEGO**

INWESTOR:
 1. WSPÓLNOTA MIESZKANIOWA
 UL. JANA PAWŁA II nr 2
 48-100 GŁUBCZYCE
 2. WSPÓLNOTA MIESZKANIOWA
 UL. JANA PAWŁA II nr 4
 48-100 GŁUBCZYCE
 1. WSPÓLNOTA MIESZKANIOWA
 UL. JANA PAWŁA II nr 6
 48-100 GŁUBCZYCE
 1. WSPÓLNOTA MIESZKANIOWA
 UL. JANA PAWŁA II nr 8-10
 48-100 GŁUBCZYCE

BRANŻA:
 ARCHITEKTONICZNO-BUDOWLANA

LOKALIZACJA:
 48-100 Głubczyce
 ul. Jana Pawła II nr 2-10
 dz. nr 451/15, 451/16, 451/17, 451/18

TYTUŁ:
**ELEWACJA
 ZACHODNIA
 KOLORYSTYKA**

AUTOR:
 arch. Rafał Skoumal
 upr. nr 03/OPOKK/2008

OPRACOWAŁ:
 PRZEDSIĘBIORSTWO
 USŁUGOWO - BUDOWLANE
 "AQWA" S.C.
 ul. Królowej Jadwigi 1
 48 - 100 Głubczyce
 tel. 077 485 21 78
 0 500 253 298
 mgr inż. arch. Rafał Skoumal

DATA:
 MARZEC 2010

NR RYSUNKU: **02** SKALA: **1:100**

	1413 - 24	UWAGA: KOLORY DOBRANE NA PODSTAWIE WZORNIKA KOLORÓW NCS. KOLOR WYDRUKU ODBIEGA OD KOLORU ORYGINALNEGO KOLORY DOBRANO NA PODSTAWIE WZORNIKA FASADOWEGO SIGMA/DEKORAL
	1064 - 24	
	1415 - 24	

PRZED ZAMÓWIENIEM CAŁOŚCI FARB WYKONAĆ
 PRÓBY KOLORÓW NA POW. OK. 1M2, KTÓRE
 PODLEGAJĄ ZATWIERDZENIU PRZEZ INWESTORA I PROJEKTANTA