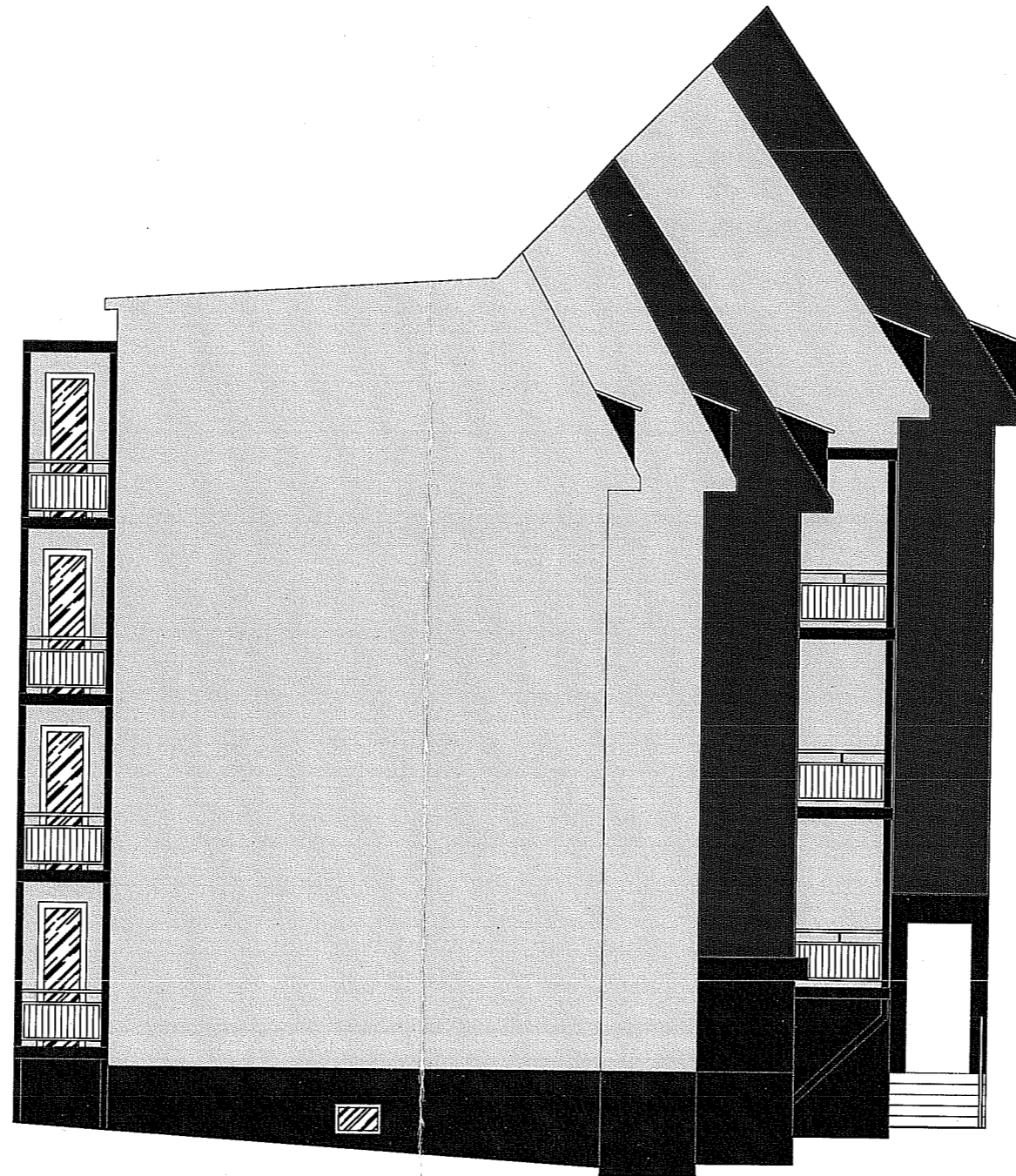






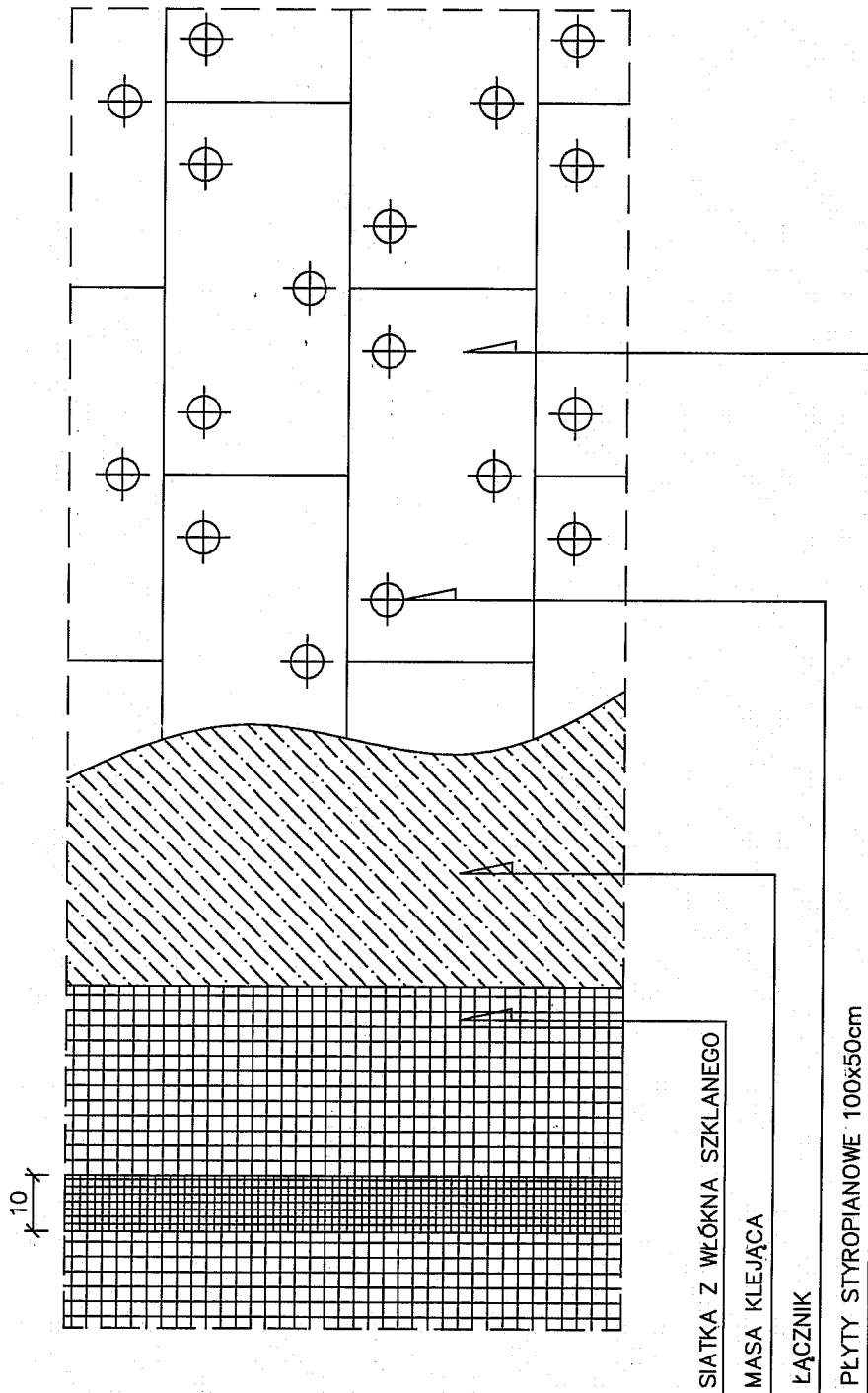
ELEWACJA POŁUDNIOWA



-  KOLOR WG WZORNIKA FIRMY MALFARB - 028 I A
-  KOLOR WG WZORNIKA FIRMY MALFARB - 028 I A
-  KOLOR WG WZORNIKA FIRMY MALFARB - 027 I A
-  KOLOR WG WZORNIKA FIRMY MALFARB - 025 II A

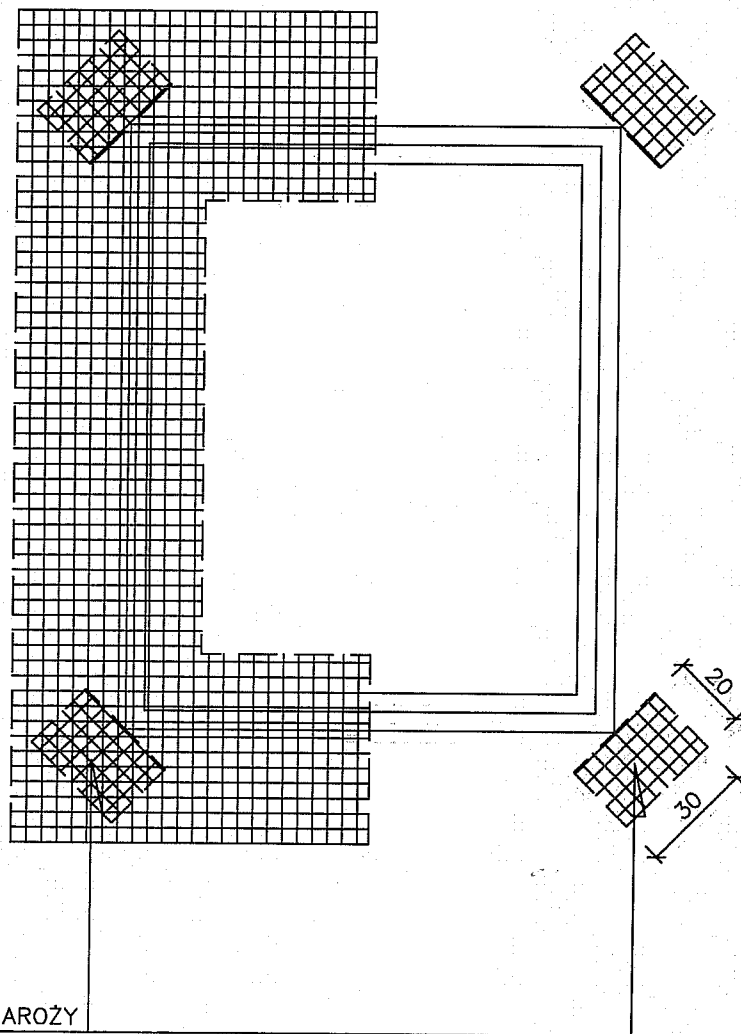
JEDNOSTKA PROJEKTOWA	HALIKOWSKI Maciej Halikowski 48-100 Głubczyce ul. Kościuszki 2 NIP 748-155-00-53 kom. 504 008 641			 BIURO PROJEKTOWE, NADZÓR BUDOWLANY, NIERUCHOMOŚCI
ADRES INWESTYCJI	48-100 Głubczyce, ul. Warszawska 28, 28a, działka nr 441/32			
INWESTOR	Wspólnota mieszkaniowa Warszawska 28, 28a			
RODZAJ OPRACOWANIA	PROJEKT OCIEPLENIA I KOLORYSTYKI			
BRANŻA	architektoniczna			
NAZWA RYSUNKU	ELEWACJA POŁUDNIOWA - STAN PROJEKTOWANY			
SKALA RYSUNKU	NR RYSUNKU	ILOŚĆ RYSUNKÓW	ZMIANA	DATA
1:100	6	.	.	01.09.2012r.
ZESPÓŁ PROJEKTOWY	NR UPRAWNIEŃ		PODPIS	
PROJEKTOWAŁ	arch. T. Bednarek		7/06/SLOKK	
OPRACOWAŁ	mgr inż. Maciej Halikowski			

SPOSÓB MOCOWANIA PŁYT STYROPIANOWYCH Z WARSTWĄ ZBROJONĄ



JEDNOSTKA PROJEKTOWA	HALIKOWSKI Maciej Halikowski 48-100 Głubczyce ul. Kościuszki 2 NIP 748-155-00-53 kom. 504 008 641			
ADRES INWESTYCJI	48-100 Głubczyce, ul. Kościuszki 20, działki nr 294/10			
INWESTOR	Wspólnota mieszkaniowa Kościuszki 20			
RODZAJ OPRACOWANIA	PROJEKT OCIEPLENIA I KOLORYSTYKI			
BRANŻA	architektoniczna			
NAZWA RYSUNKU	OCIEPLENIE BUDYNKU - SZCZEGÓŁ			
SKALA RYSUNKU	NR RYSUNKU	ILOŚĆ RYSUNKÓW	ZMIANA	DATA
1:100	5.			13.01.2011r.
ZESPÓŁ PROJEKTOWY			NR UPRAWNIENI	PODPIS
PROJEKTOWAŁ	arch. T. Bednarek		7/06/SLOKK	
OPRACOWAŁ	mgr inż. Maciej Halikowski			

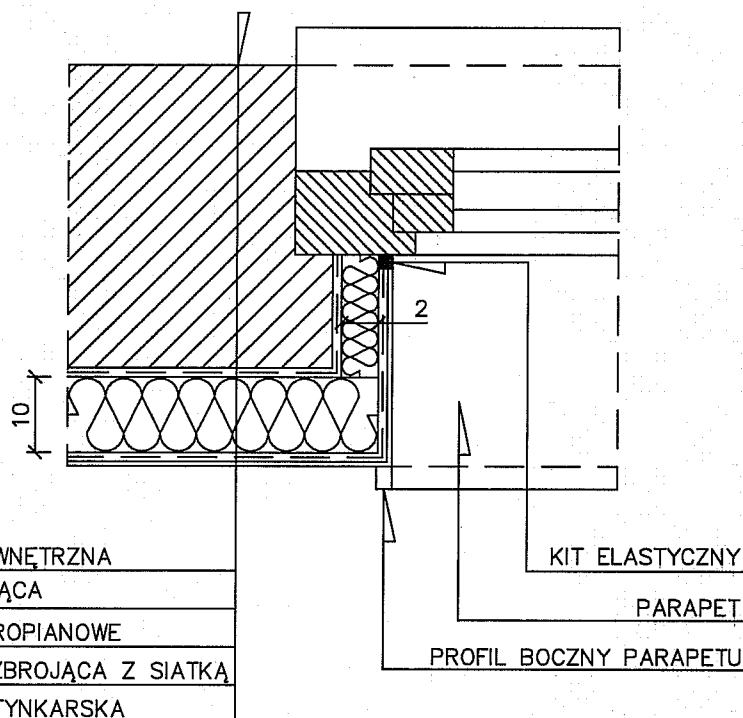
SPOSÓB PRZYKLEJANIA TKANINY SZKLANEJ PRZY NAROŻACH OTWORÓW OKIENNYCH I DRZWIOWYCH



WZMOCNIENIE NAROŻY
SIATKĄ Z WŁÓKNA SZKLANEGO

JEDNOSTKA PROJEKTOWA	HALIKOWSKI Maciej Halikowski 48-100 Głubczyce ul. Kościuszki 2 NIP 748-155-00-53 kóm. 504 008 641			
ADRES INWESTYCJI	48-100 Głubczyce, ul. Kościuszki 20, działki nr 294/10			
INWESTOR	Wspólnota mieszkaniowa Kościuszki 20			
RODZAJ OPRACOWANIA	PROJEKT OCIEPLENIA I KOLORYSTYKI			
BRANŻA	architektoniczna			
NAZWA RYSUNKU	OCIEPLENIE BUDYNKU - SZCZEGÓŁ			
SKALA RYSUNKU	NR RYSUNKU	ILOŚĆ RYSUNKÓW	ZMIANA	DATA
1:100	10.			13.01.2011r.
ZESPÓŁ PROJEKTOWY	NR UPRAWNIEN		PODPIS	
PROJEKTOWAŁ	arch. T. Bednarek	7/06/SLOKK		
OPRACOWAŁ	mgr inż. Maciej Halikowski			

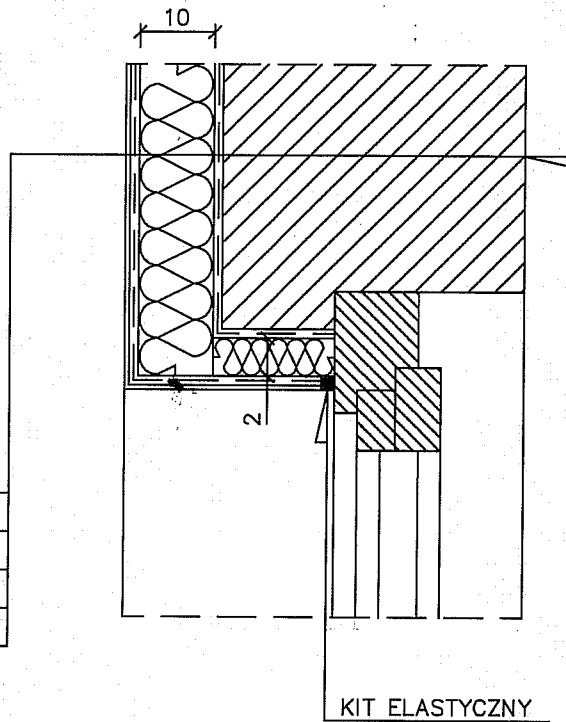
SPOSÓB WYKONANIA DOCIEPLENIA PIONOWYCH OŚCIEŻY OKIENNYCH



ŚCIANA ZEWNĘTRZNA
MASA KLEJĄCA
PŁYTY STYROPIANOWE
WARSTWA ZBROJĄCA Z SIATKĄ
WYPRAWA TYNKARSKA

JEDNOSTKA PROJEKTOWA	HALIKOWSKI Maciej Halikowski 48-100 Głubczyce ul. Kościuszki 2 NIP 748-155-00-53 kom. 504 008 641			
ADRES INWESTYCJI	48-100 Głubczyce, ul. Kościuszki 20, działki nr 294/10			
INWESTOR	Wspólnota mieszkaniowa Kościuszki 20			
RODZAJ OPRACOWANIA	PROJEKT OCIEPLENIA I KOLORYSTYKI			
BRANŻA	architektoniczna			
NAZWA RYSUNKU	OCIEPLENIE BUDYNKU - SZCZEGÓŁ			
SKALA RYSUNKU	NR RYSUNKU	ILOŚĆ RYSUNKÓW	ZMIANA	DATA
1:100	M.	.	.	13.01.2011r.
ZESPÓŁ PROJEKTOWY	NR UPRAWNIEN		PODPIS	
PROJEKTOWAŁ	arch. T. Bednarek		7/06/SŁOKK	
OPRACOWAŁ	mgr inż. Maciej Halikowski			

SPOSÓB WYKONANIA DOCIEPLENIA NADPROŻA I OŚCIEŻY OKIENNYCH

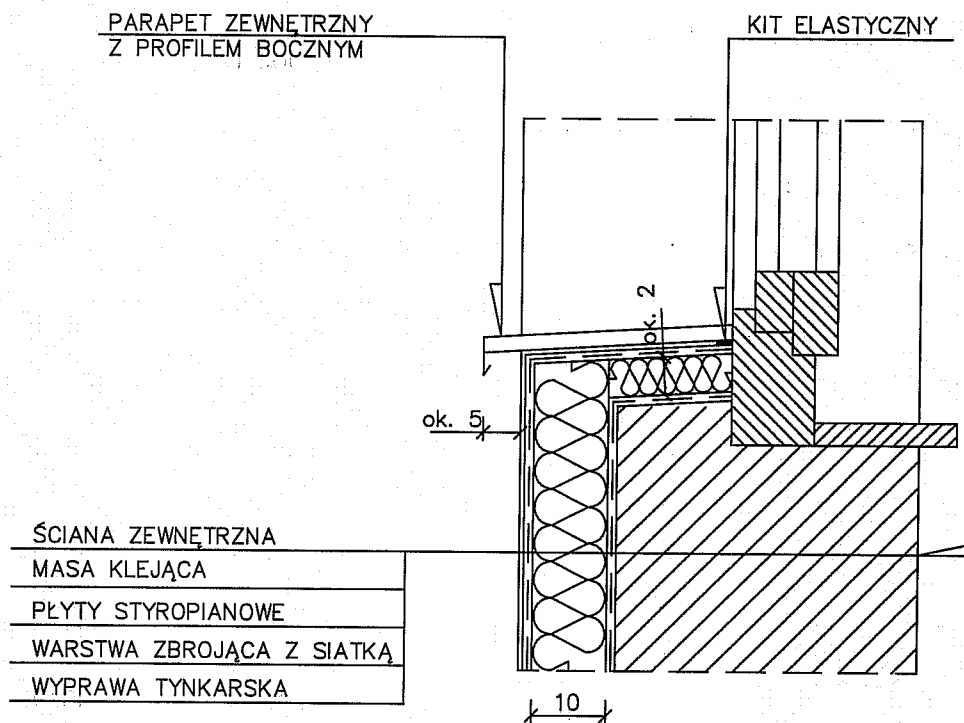


ŚCIANA ZEWNĘTRZNA
MASA KLEJĄCA
PLYTY STYROPIANOWE
WARSTWA ZBROJĄCA Z SIATKĄ
WYPRAWA TYNKARSKA

KIT ELASTYCZNY

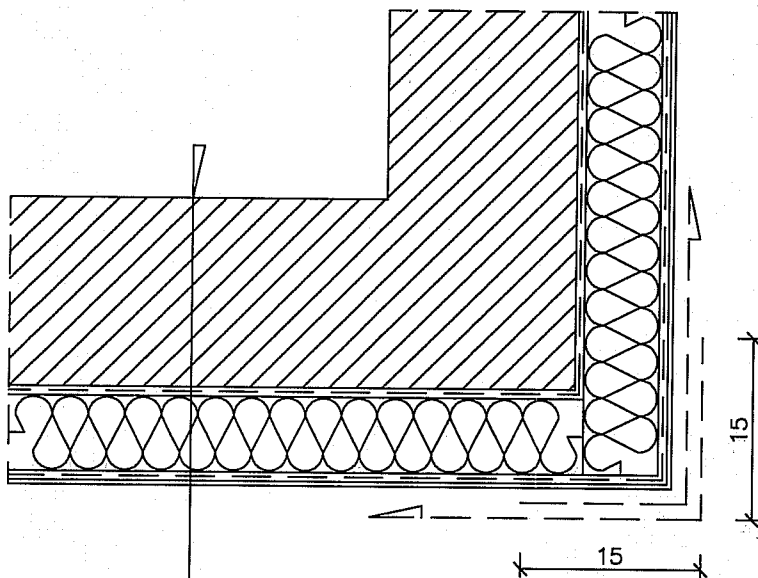
JEDNOSTKA PROJEKTOWA	HALIKOWSKI Maciej Halikowski 48-100 Głubczyce ul. Kościuszki 2 NIP 748-155-00-53 kom. 504 008 641			
ADRES INWESTYCJI	48-100 Głubczyce, ul. Kościuszki 20, działki nr 294/10			
INWESTOR	Wspólnota mieszkaniowa Kościuszki 20			
RODZAJ OPRACOWANIA	PROJEKT OCIEPLENIA I KOLORYSTYKI			
BRANŻA	architektoniczna			
NAZWA RYSUNKU	OCIEPLENIE BUDYNKU - SZCZEGÓŁ			
SKALA RYSUNKU	NR RYSUNKU	IŁOŚĆ RYSUNKÓW	ZMIANA	DATA
1:100	12			13.01.2011r.
ZESPÓŁ PROJEKTOWY	NR UPRAWNIEN		PODPIS	
PROJEKTOWAŁ	arch. T. Bednarek		7/06/SLOKK	
OPRACOWAŁ	mgr inż. Maciej Halikowski			

SPOSÓB WYKONANIA DOCIEPLENIA PODOKIENNIKÓW



JEDNOSTKA PROJEKTOWA	HALIKOWSKI Maciej Halikowski 48-100 Głubczyce ul. Kościuszki 2 NIP 748-155-00-53 kom. 504 008 641			
ADRES INWESTYCJI	48-100 Głubczyce, ul. Kościuszki 20, działki nr 294/10			
INWESTOR	Wspólnota mieszkaniowa Kościuszki 20			
RODZAJ OPRACOWANIA	PROJEKT OCIEPLENIA I KOLORYSTYKI			
BRANŻA	architektoniczna			
NAZWA RYSUNKU	OCIEPLENIE BUDYNKU - SZCZEGÓŁ			
SKALA RYSUNKU	NR RYSUNKU	ILOŚĆ RYSUNKÓW	ZMIANA	DATA
1:100	13	.	.	13.01.2011r.
ZESPÓŁ PROJEKTOWY	NR UPRAWNIEN		POBIS	
PROJEKTOWAŁ	arch. T. Bednarek	7/06/SŁOKK		
OPRACOWAŁ	mgr inż. Maciej Halikowski			

SPOSÓB WYKONANIA DOCIEPLENIA NAROŻY BUDYNKU



ŚCIANA ZEWNĘTRZNA
MASA KLEJĄCA
PLYTY STYROPIANOWE
WARSTWA ZBROJĄCA Z SIATKA
WYPRAWA TYNKARSKA

UWAGA:

1. ZEWNĘTRZNE NAROŻA BUDYNKU NALEŻY OBŁOŻYĆ DWOMA WARSTWAMI SIATKI Z ZAKŁADKAMI PO 15cm Z KAŻDEJ STRONY.
2. NA WYSOKOŚCI PARTERU NAROŻA BUDYNKU WYKONAĆ J.W. Z DODATKOWYM WZMOCNIENIEM Z KĄTOWNIKA Z BLACHY ALUMINIOWEJ UMIESZCZONYM MIĘDZY NIMI.
3. PLYTY STYROPIANOWE NA NAROŻACH BUDYNKU NALEŻY MOCOWAĆ DO ŚCIANY POPRZEZ KOŁKOWANIE NA CAŁEJ WYSOKOŚCI BUDYNKU.

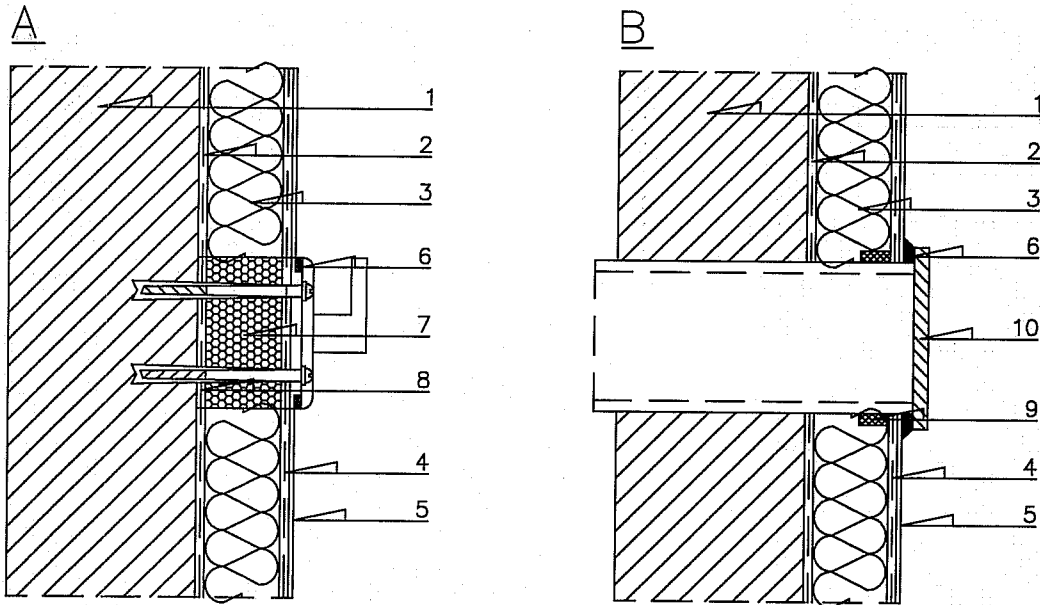
JEDNOSTKA PROJEKTOWA	HALIKOWSKI Maciej Halikowski 48-100 Głubczyce ul. Kościuszki 2 NIP 748-155-00-53 kom. 504 008 641			
ADRES INWESTYCJI	48-100 Głubczyce, ul. Kościuszki 20, działki nr 294/10			
INWESTOR	Wspólnota mieszkaniowa Kościuszki 20			
RODZAJ OPRACOWANIA	PROJEKT OCIEPLENIA I KOLORYSTYKI			
BRANŻA	architektoniczna			
NAZWA RYSUNKU	OCIEPLENIE BUDYNKU - SZCZEGÓŁ			
SKALA RYSUNKU	NR RYSUNKU	ILOŚĆ RYSUNKÓW	ZMIANA	DATA
1:100	A4			13.01.2011r.
ZESPÓŁ PROJEKTOWY	NR UPRAWNIEN		PODPIS	
PROJEKTOWAŁ	arch. T. Bednarek		7/06/SLOK	
OPRACOWAŁ	mgr inż. Maciej Halikowski			

SZCZEGÓŁ: A

SPOSÓB MOCOWANIA NA SYSTEMIE OCIEPLENIOWYM ELEMENTÓW ZEWNĘTRZNYCH (HAKI, LAMPY, ITP.)
Z WYKORZYSTANIEM CYLINDRA MONTAŻOWEGO

SZCZEGÓŁ: B

OCIEPLENIE W OBRĘBIE POŁĄCZENIA Z KRATKĄ WENTYLACYJNĄ



OZNACZENIA:

1. ŚCIANA ZEWNĘTRZNA BUDYNKU
2. KLEJ DO SYSTEMÓW OCIEPLENIOWYCH
3. PŁYTY STYROPIANOWE
4. KLEJ DO SYSTEMÓW OCIEPLENIOWYCH Z ZAŁOPIONĄ SIATKĄ ZBROJĄCĄ Z WŁÓKNA SZKLANEGO
5. WYPRAWA TYNKARSKA
6. ELASTYCZNY KIT USZCZELNIAJĄCY
7. CYLINDER MONTAŻOWY Z UTWARDZONEJ PIANKI
8. KLEJ MONTAŻOWY
9. TAŚMA USZCZELNIAJĄCA
10. KRATKA WENTYLACYJNA

JEDNOSTKA PROJEKTOWA	HALIKOWSKI Maciej Halikowski 48-100 Głubczyce ul. Kościuszki 2 NIP. 748-155-00-53 kom. 504 008 641	 BIURO PROJEKTOWE, NADZÓR BUDOWLANY, NIERUCHOMOŚCI		
ADRES INWESTYCJI	48-100 Głubczyce, ul. Kościuszki 20, działki nr 294/10			
INWESTOR	Wspólnota mieszkaniowa Kościuszki 20			
RODZAJ OPRACOWANIA	PROJEKT OCIEPLENIA I KOLORYSTYKI			
BRANŻA	architektoniczna			
NAZWA RYSUNKU	OCIEPLENIE BUDYNKU - SZCZEGÓŁ			
SKALA RYSUNKU	NR RYSUNKU	ILOŚĆ RYSUNKÓW	ZMIANA	DATA
1:100	A5.	.	.	13.01.2011r.
ZESPÓŁ PROJEKTOWY	NR UPRAWNIEN		PODPIS	
PROJEKTOWAŁ	arch. T. Bednarek		7/06/SLOKK	
OPRACOWAŁ	mgr inż. Maciej Halikowski			