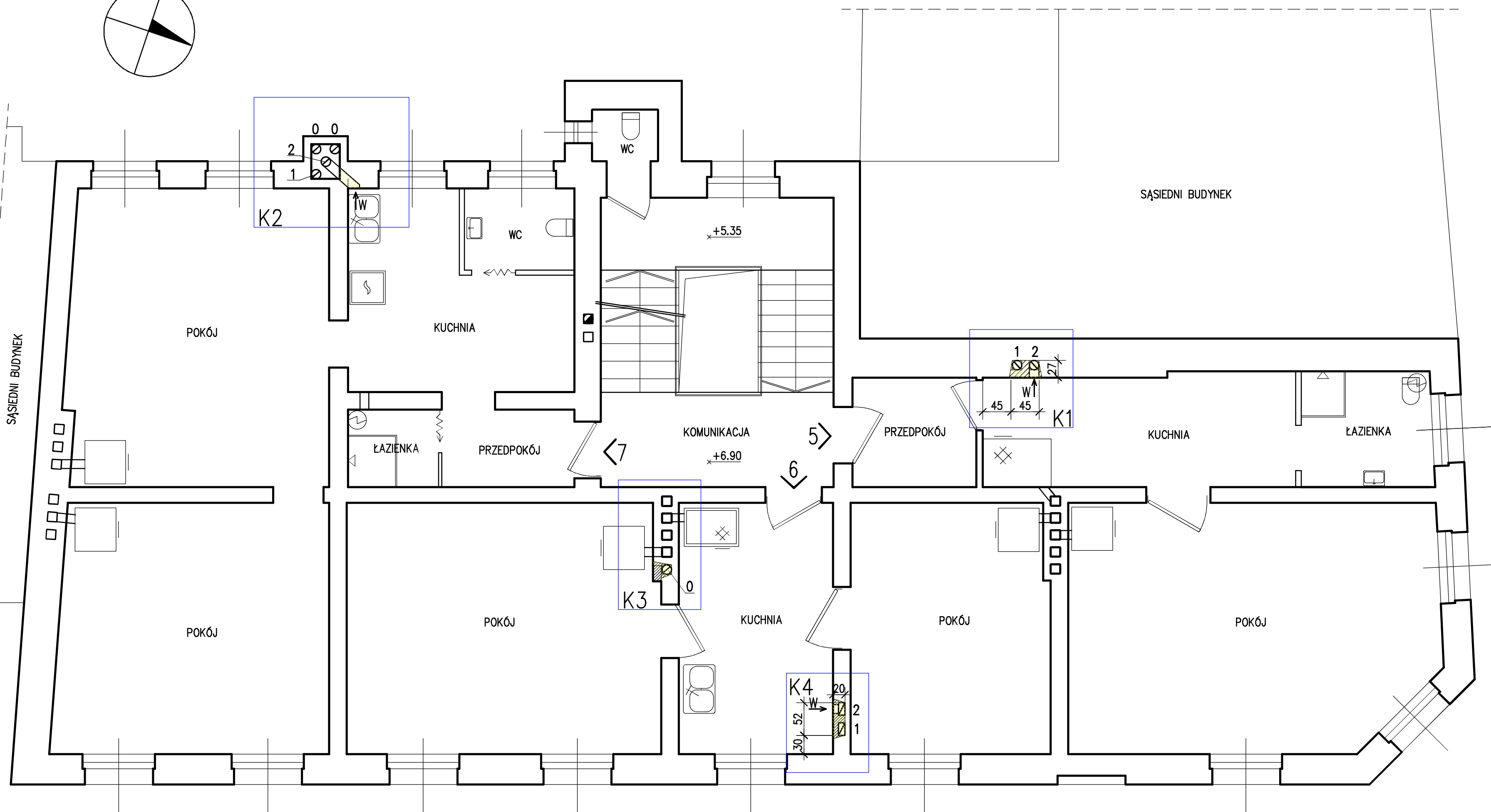
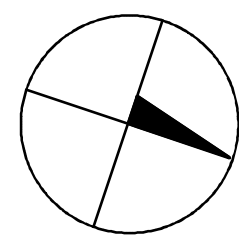


RZUT II PIĘTRA
SKALA 1:50



KOMINY MUROWAĆ CEGŁĄ PEŁNĄ KLASY 150
ZABRANIA SIĘ STOSOWANIA CEGŁY DZIURAWKI

PRZED ROZPOCZĘCIEM PRAC SPRAWDZIĆ NA BUDOWIE CZY NIE WYSTĘPUJE
KOLIZJA Z BELKAMI STROPOWYMI POPRZECZ OKUCIA W STROPACH ORAZ
ELEMENTAMI KONSTRUKCJI DACHU WZGLĘDEM PROJEKTOWANYCH KOMINÓW.
W RAZIE KOLIZJI DOKONAĆ KOREKTY POŁOŻENIA KOMINÓW TAK ABY BRUZYDY W
ŚCIANACH NIE PRZEBIEGAŁY W OSIACH BELEK STROPOWYCH!!!

BRUZYDY W ŚCIANACH WYKONYWAĆ PRECYZYJNIE, POPRZECZ WYKONANIE MAPY
NAMERCEŃ O WYMAGANEJ GŁĘBOKOŚCI A NASTĘPNIE WYCINAJĄC BRUZYDĘ W
SPÓSOB UNIEMOŻLIWIJĄCY PRZEBIECIE ŚCIANY NA WYLOT.

- Zamurowania
- Wykucia
- Kominy nowe/ze zmianami

UWAGI TECHNICZNE

1. Wymiary podano w cm, poziomy w m.
2. Inwentaryzację do celów projektowych wykonano VII.2012 r.
3. Oznaczenia rysunkowe zgodnie z PN-B-01025
4. Rozpatrywać łącznie z opisem technicznym i pozostałymi rysunkami.
5. Prace budowlane wykonać zgodnie z obowiązującymi przepisami, warunkami technicznymi w budownictwie oraz sztuką budowlaną pod nadzorem osoby posiadającej uprawnienia budowlane.
6. Przed wykonaniem bruzd sprawdzić czy nie biegną w instalacje (elektryczna, wodno-kanalizacyjna). W przypadku kolizji dopuszczalne są korekty przewodów poprzez przesunięcia.
7. Przy wykonywaniu bruzd pionowych zwrócić uwagę na położenie elementów konstrukcyjnych stropów. W przypadku kolizji dopuszczalne są korekty przewodów poprzez przesunięcia.
8. Wszelkie zmiany wymagają uzgodnienia i akceptacji projektanta.
9. Wymiary sprawdzić na budowie
10. Tynki wewnętrzne należy odtworzyć (na siatce) i pomalować (zachowując kolorystykę).

MIPLAN s.c.				
44-195 Knurów, ul. Stawowa 4; tel/fax (32) 2368589 www.miplan.pl e-mail: biuro@miplan.pl				
INWESTOR	WSPÓLNOTA MIESZKANIOWA UL. WARSZAWSKA 30, 48-100 GŁUBCZYCE			
OBIEKT	BUDYNEK MIESZKALNY GŁUBCZYCE, UL. WARSZAWSKA 30			
TEMAT	PROJEKT BUDOWLANO-WYKONAWCZY DOBUDOWY PRZEWODÓW WENTYLACYJNYCH			
NAZWA RYSUNKU	RZUT II PIĘTRA			
OPRACOWALI	PODPIS	NR UPRAWNIEŃ	DATA	NR PROJ.
mgr inż. Józef SZUŚCIK		62/87/Kt	09.2012	2012/PBW/073
mgr inż. Agnieszka MAŃKA			SKALA	NR RYS.
mgr inż. Marek JASIŃSKI			1:50	3