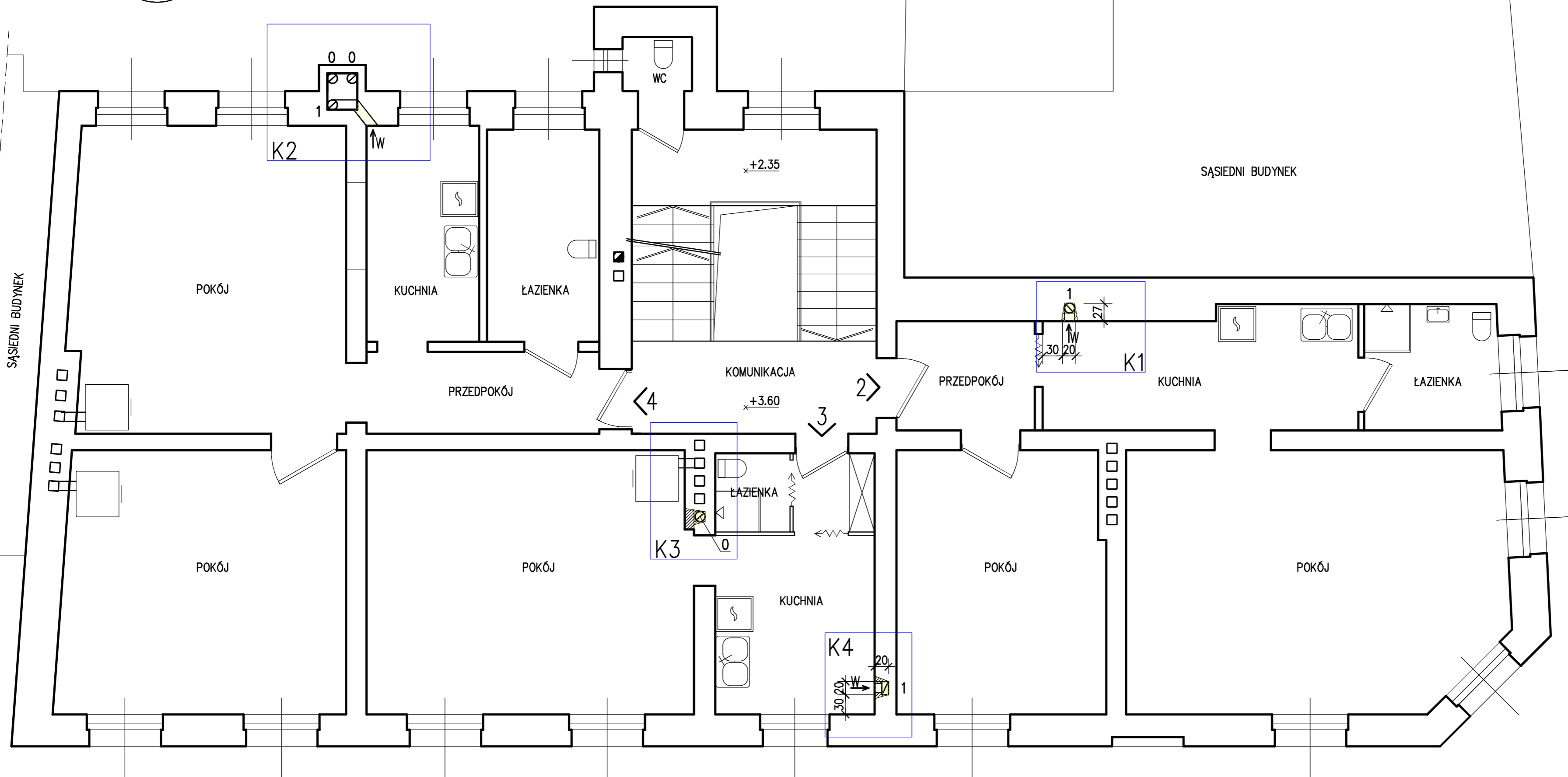


**RZUT I PIĘTRA**  
SKALA 1:50



KOMINY MUROWAĆ CEGŁĄ PEŁNĄ KLASY 150  
ZABRANIA SIĘ STOSOWANIA CEGŁY DZIURAWKI

PRZED ROZPOCZĘCIEM PRAC SPRAWDZIĆ NA BUDOWIE CZY NIE WYSTĘPUJE  
KOLIZJA Z BELKAMI STROPOWYMI POPRZEC ODKUCIA W STROPACH ORAZ  
ELEMENTAMI KONSTRUKCJI DACHU WZGLĘDEM PROJEKTOWANYCH KOMINÓW.  
W RAZIE KOLIZJI DOKONAĆ KOREKTY POŁOŻENIA KOMINÓW TAK ABY BRUZDY W  
ŚCIANACH NIE PRZEBIEGAŁY W OSIACH BELEK STROPOWYCH!!!

BRUZDY W ŚCIANACH WYKONYWAĆ PRECYZYJNIE, POPRZEC WYKONANIE MAPY  
NAMERCEŃ O WYMAGANEJ GŁĘBOKOŚCI A NASTĘPNIE WYCINAJĄC BRUZDĘ W  
SPÓSOB UNIEMOŻLIWIAJĄCY PRZEBIECIE ŚCIANY NA WYLOT.

- Zamurowania
- Wykucia
- Kominy nowe/ze zmianami

**UWAGI TECHNICZNE**

1. Wymiary podano w cm, poziomy w m.
2. Inwentaryzację do celów projektowych wykonano VII.2012 r.
3. Oznaczenia rysunkowe zgodnie z PN-B-01025
4. Rozpatrywać łącznie z opisem technicznym i pozostałymi rysunkami.
5. Prace budowlane wykonać zgodnie z obowiązującymi przepisami, warunkami technicznymi w budownictwie oraz sztuką budowlaną pod nadzorem osoby posiadającej uprawnienia budowlane.
6. Przed wykonaniem bruzd sprawdzić czy nie biegną w instalacje (elektryczna, wodno-kanalizacyjna). W przypadku kolizji dopuszczalne są korekty przewodów poprzez przesunięcia.
7. Przy wykonywaniu bruzd pionowych zwrócić uwagę na położenie elementów konstrukcyjnych stropów. W przypadku kolizji dopuszczalne są korekty przewodów poprzez przesunięcia.
8. Wszelkie zmiany wymagają uzgodnienia i akceptacji projektanta.
9. Wymiary sprawdzić na budowie
10. Tynki wewnętrzne należy odtworzyć (na siatce) i pomalować (zachowując kolorystykę).

**MIPLAN** s.c.

44-195 Knurów, ul. Stawowa 4; tel/fax (32) 2368589  
www.miplan.pl e-mail: biuro@miplan.pl

INWESTOR	WSPÓLNOTA MIESZKANIOWA UL. WARSZAWSKA 30, 48-100 GŁUBCZYCE			
OBIEKT	BUDYNEK MIESZKALNY GŁUBCZYCE, UL. WARSZAWSKA 30			
TEMAT	PROJEKT BUDOWLANO-WYKONAWCZY DOBUDOWY PRZEWODÓW WENTYLACYJNYCH			
NAZWA RYSUNKU	RZUT I PIĘTRA			
OPRACOWALI	PODPIS	NR UPRAWNIEŃ	DATA	NR PROJ.
mgr inż. Józef SZUŚCIK		62/87/Kt	09.2012	2012/PBW/073
mgr inż. Agnieszka MAŃKA			SKALA	NR RYS.
mgr inż. Marek JASIŃSKI			1:50	2