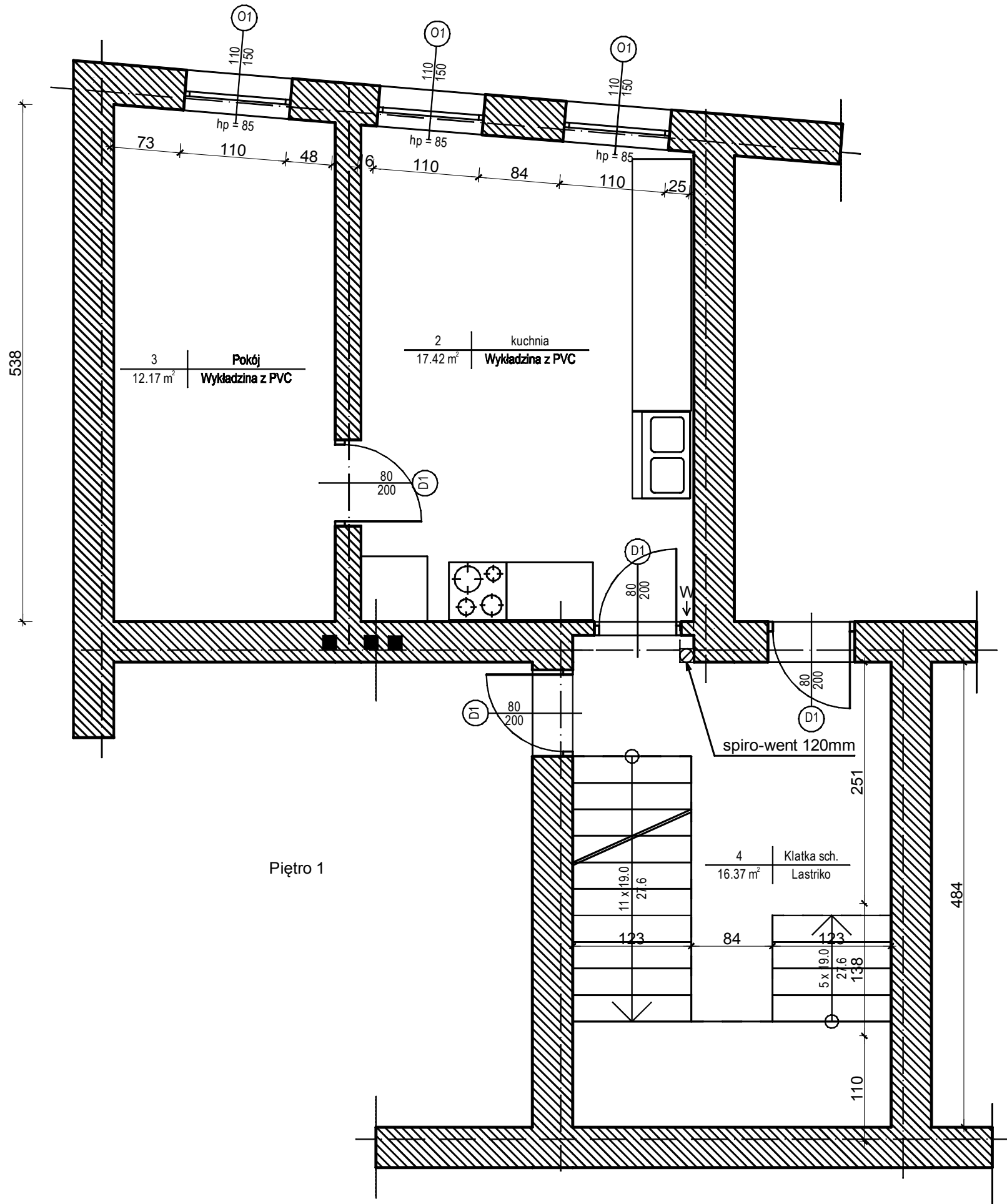



PROJEKT WENTYLACJI GRAWITACYJNEJ LOKALU MIESZKALNEGO
ul. WARSZAWSKA 23, GŁUBCZYCE



Piętro 1

		INWESTOR: WSPÓLNOTA MIESZKANIOWA ul. Warszawska 23, 48-100 Głubczyce	
PROJEKT REMONTU DACHU BUDYNKU WSPÓLNOTY MIESZKANIOWEJ ul. WARSZAWSKA 23, W GŁUBCZYCACH		ADRES: ul. Warszawska 23 48-100 Głubczyce	
OPRACOWAŁ mgr inż. Artur Klapetek	NR UPR. 189/85/Op	DZIAŁKA BUDOWLANA 315/25	ADRES INWESTYCJI: ul. Warszawska 23 48-100 Głubczyce
AUTOR		TYTUŁ RYSUNKU: Wentylacja grawitacyjna piętro 1	
FORMAT: A4	SKALA: 1:50	NUMER RYSUNKU: 1	