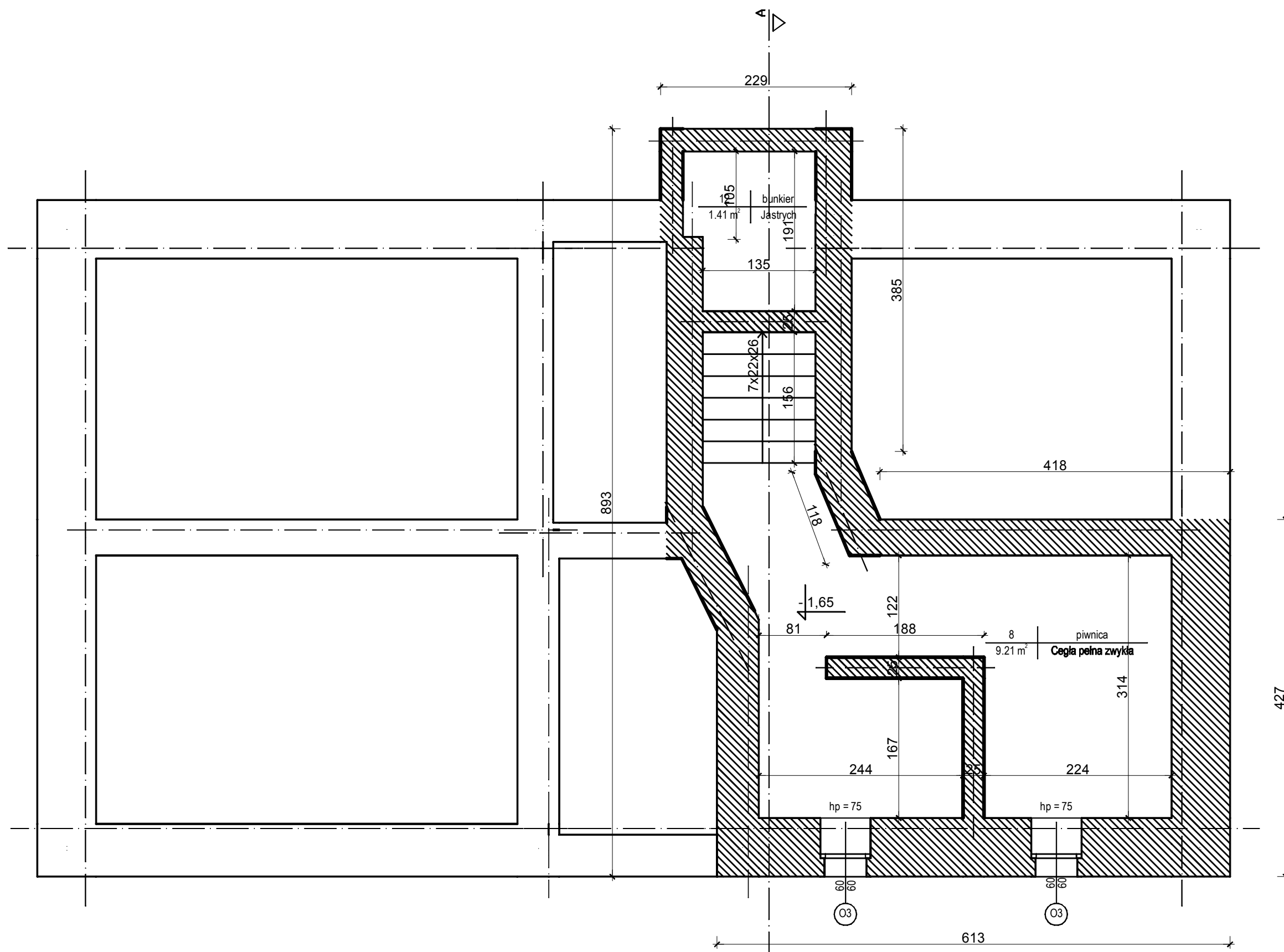



PROJEKT ROZBIÓRKI
 budynku mieszkalnego
 ul. Sosnowiecka 6, Głubczyce
 PIWNICA



	PROJEKT ROZBIÓRKI BUDYNKU MIESZKALNEGO ul. SOSNOWIECKA 6, W GŁUBCZYCACH		INWESTOR: GMINA GŁUBCZYCE
	ORZĄDZONAŁ mgr inż. Artur Klapetek		ADRES: ul. Niepodległości 14, 48-100 Głubczyce
AUTOR	NR UPR. 189/85/Op	NR UPR.	ADRES INWESTYCJI: ul. Sosnowiecka 6 48-100 Głubczyce
TYTUŁ RYSUNKU: Rzut piwnic			TYTUŁ RYSUNKU: Rzut piwnic
FORMAT: A3	SKALA: 1:50	NUMER RYSUNKU: 1	TYTUŁ RYSUNKU: Rzut piwnic