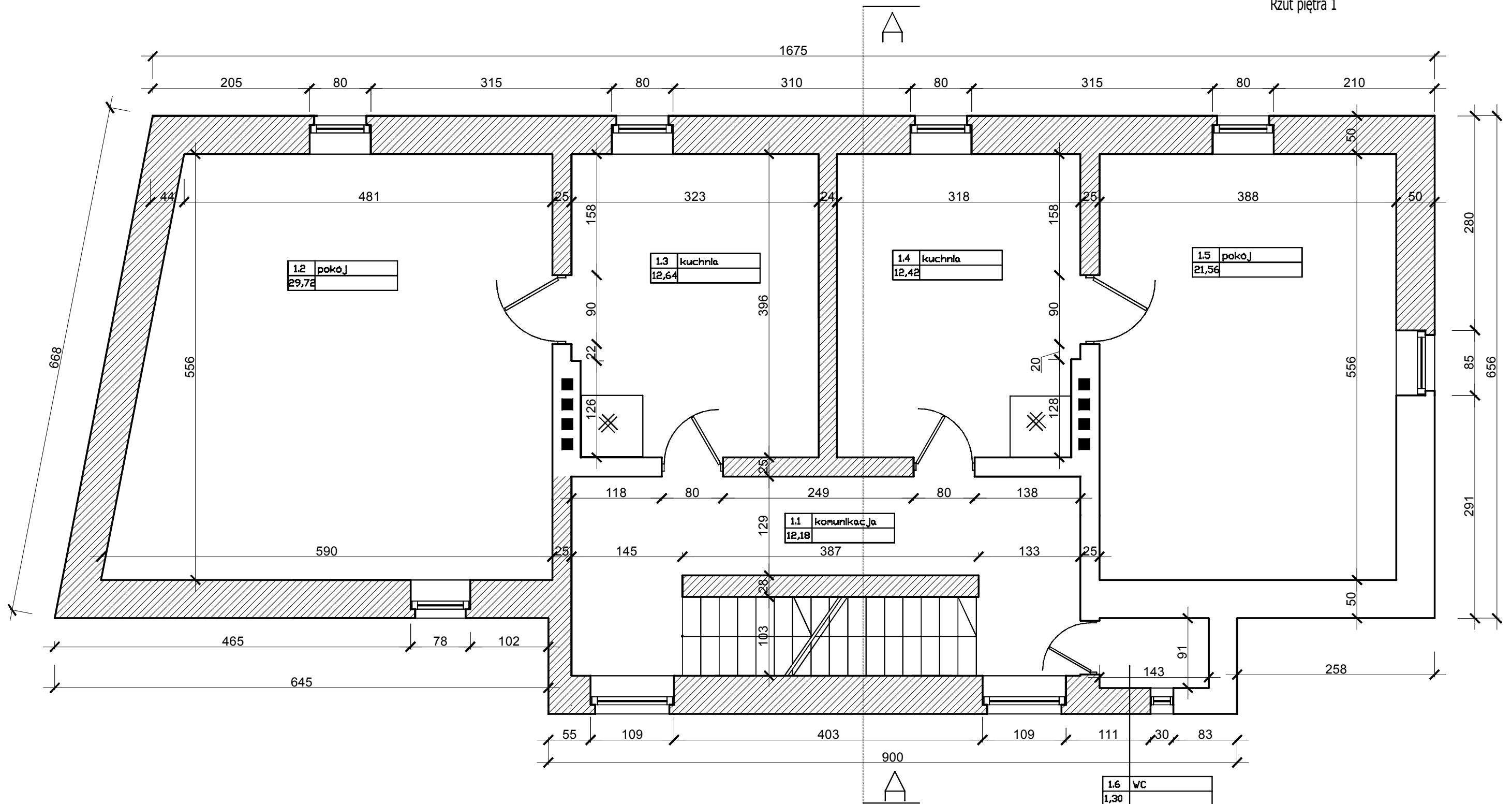


Rzut piętra 1



	PROJEKT ROZBIÓRKI BUDYNKU MIESZKALNEGO ul. SOSNOWIECKA 4, W GŁUBCZYCACH		INWESTOR:	GMINA GŁUBCZYCE	
	OPRACOWAŁ mgr inż. Artur Klapetek AUTOR		ADRES:	ul. Niepodległości 14, 48-100 Głubczyce	
NR. UPR. 189/85/Op TYTUŁ RYSUNKU: Rzut piętra 1		ADRES INWESTYCJI:	ul. Sosnowiecka 4 48-100 Głubczyce		
NR. UPR.		TYTUŁ RYSUNKU:	Rzut piętra 1		
SKALA 1:50		FORMAT:	A3		
NUMER RYSUNKU					