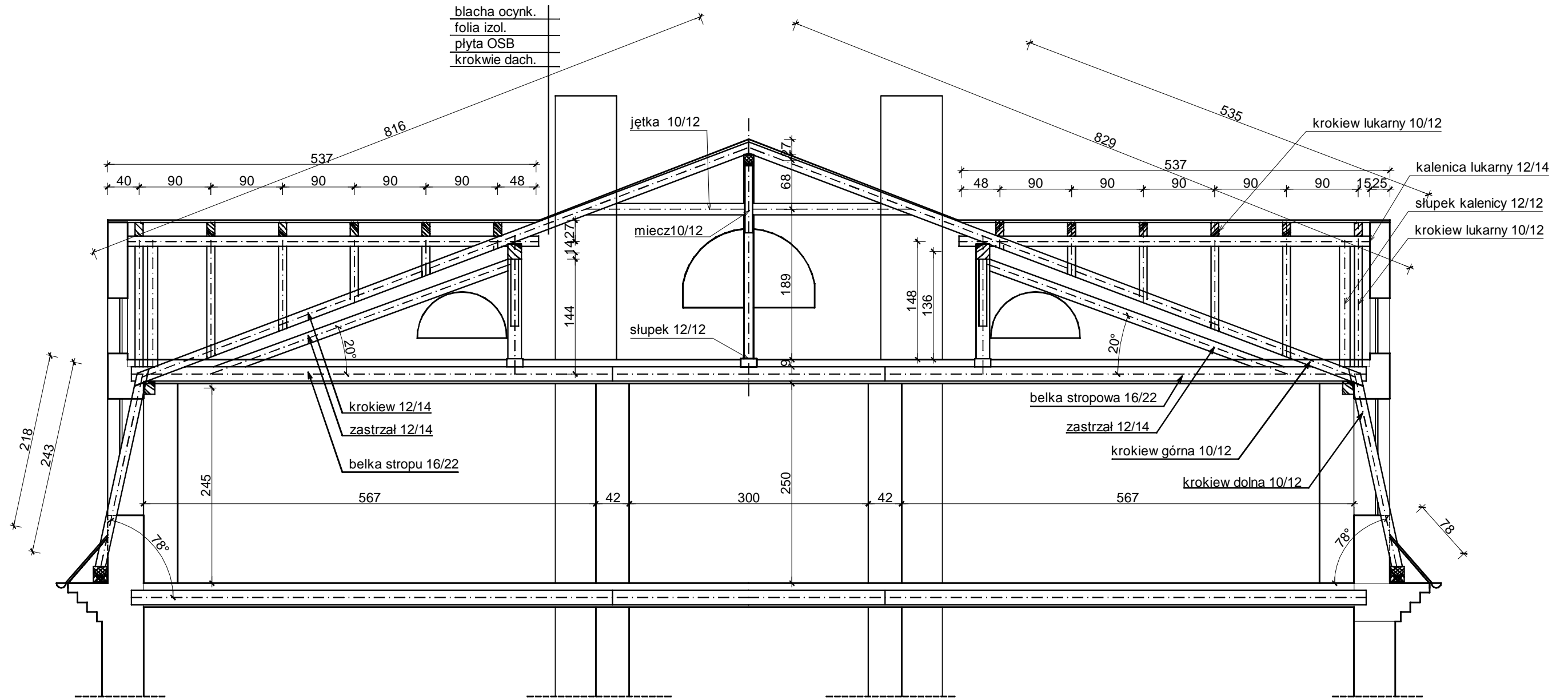



Remont dachu budynku Wspólnoty Mieszkaniowej
 Piastowska 1 w Głubczycach
 działka ew. 455/4



przekrój pionowy więźby dachowej A-A

1:50

 PROJEKT REMONTU DACHU BUDYNKU WSPÓLNOTY MIESZKANIOWEJ ul. PIASTOWSKA 1, W GŁUBCZYCACH		INWESTOR: WSPÓLNOTA MIESZKANIOWA ul. PIASTOWSKA 1, 48-100 Głubczyce	
OPRACOWAŁ: mgr inż. Artur Klapetek	NR UPR: 189/85/Op	DZIAŁKA BUDOWLANA: 455/4	ADRES INWESTYCJI: ul. PIASTOWSKA 1 48-100 Głubczyce
AUTOR: mgr inż. Sebastian Związek	NR UPR: OPL/0223/POOK/06	TYTUŁ RYSUNKU: Przekrój pionowy dachu	
FORMAT: A3	SKALA: 1:50	NUMER RYSUNKU: 2	