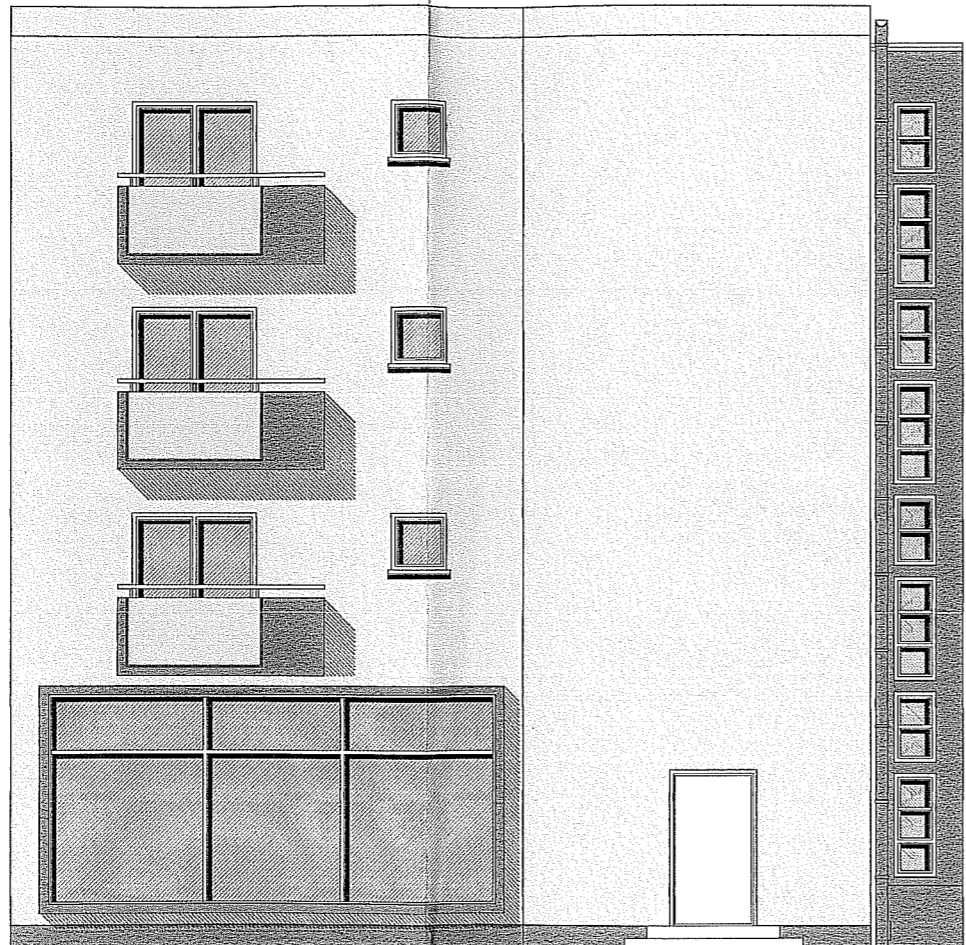


Wojewódzki Urząd
Ochrony Zabytków w Opolu

projekt jako spełniający wymogi ochrony dóbr kultury
opiniuje *poamy / suma*
uzgodnienie / opinia / zezwolenie / nr *356 / N / 10*
Opole, dnia *26.V.10*
niepotrzebne skreślić *GA* Podpis

Z up. Opolskiego Wojewódzkiego
Konservatora Zabytków
mgr Krzysztof Spychała
Zastępca Opolskiego Wojewódzkiego
Konservatora Zabytków



TYTUŁ:
PROJEKT BUDOWLANY
DOCIEPLENIA I KOLORYSTYKI
BUDYNKU MIESZKALNEGO
WIELORODZINNEGO

- INWESTOR:
- 1. WSPÓLNOTA MIESZKANIOWA
UL. JANA PAWŁA II nr 2
48-100 GŁUBCZYCE
 - 2. WSPÓLNOTA MIESZKANIOWA
UL. JANA PAWŁA II nr 4
48-100 GŁUBCZYCE
 - 1. WSPÓLNOTA MIESZKANIOWA
UL. JANA PAWŁA II nr 6
48-100 GŁUBCZYCE
 - 1. WSPÓLNOTA MIESZKANIOWA
UL. JANA PAWŁA II nr 8-10
48-100 GŁUBCZYCE

BRANŻA:
ARCHITEKTONICZNO-BUDOWLANA

LOKALIZACJA:
48-100 Głubczyce
ul. Jana Pawła II nr 2-10
dz. nr 451/15, 451/16, 451/17, 451/18

TYTUŁ:
ELEWACJE
PÓLNOCNĄ, POŁUDNIOWĄ
KOLORYSTYKA

AUTOR:
arch. Rafał Skoumal
upr. nr 03/OP/OK/2008

OPRACOWAŁ:
PRZEDSIĘBIORSTWO
USŁUGOWO - BUDOWLANE
"AQWA" S.C.
ul. Królowej Jadwigi 1
48 - 100 Głubczyce
tel. 077 485 21 79
0 600 253 298
mgr inż. arch. Rafał Skoumal

DATA:
MARZEC 2010

NR RYSUNKU: 04 SKALA: 1:100

	1413 - 24	UWAGA: KOLORY DOBRANE NA PODSTAWIE WZORNIKA KOLORÓW NCS. KOLOR WYDRUKU ODBIEGA OD KOLORU ORYGINALNEGO KOLORY DOBRANO NA PODSTAWIE WZORNIKA FASADOWEGO SIGMA/DEKORAL
	1064 - 24	
	1415 - 24	

PRZED ZAMÓWIENIEM CAŁOŚCI FARB WYKONAĆ
PRÓBY KOLORÓW NA POW. OK. 1M2, KTÓRE
PODLEGAJĄ ZATWIERDZENIU PRZEZ INWESTORA I PROJEKTANTA