



Załącznik nr 2 do ogłoszenia

## Projektowane postanowienia umowy

„**UMOWA** Nr .....

**W części nr .....**

zawarta w Nowych Gołuszowicach, w dniu ..... 2026 r.

pomiędzy:

**Środowiskowym Domem Samopomocy, Nowe Gołuszowice 18,**

**48-100 Głubczyce NIP: 748-11-83-488**

**reprezentowanym przez: Ewę Bartusik – Dyrektora Środowiskowego Domu  
Samopomocy, Nowe Gołuszowice 18, 48-100 Głubczyce**

zwanym dalej „**Zamawiającym**”,

a

.....

zwaną dalej „**Wykonawcą**”,

zaś wspólnie zwanymi dalej „**Stronami**”

W wyniku dokonania przez Zamawiającego wyboru oferty Wykonawcy po upublicznieniu zamówienia w bazie konkurencyjności zgodnie z Wytocznymi dotyczącymi kwalifikowalności wydatków 2021-2027 dla zamówienia, dla którego nie stosuje się ustawy Pzp w związku z art. 2 ust. 1 pkt. 1 ustawy Prawo zamówień publicznych (Dz.U. 2024, poz. 1320 ze zm.) pn. **Wyposażenie wnętrza w meble, sprzęt AGD i RTV oraz drobny sprzęt gospodarstwa domowego i tekstylia domowe.** w ramach projektu: „**Nie-Sami-Dzielni rozwój usług społecznych oraz wspierających osoby niesamodzielne – III edycja**”, realizowanego w ramach **Funduszy Europejskich dla Opolskiego na lata 2021–2027, Oś priorytetowa VII – Fundusze Europejskie wspierające usługi społeczne i zdrowotne w opolskim.**

### § 1 Przedmiot umowy

1. Przedmiotem zamówienia jest: **Wyposażenie czterech mieszkań wspomaganych w meble i sprzęt AGD i RTV oraz drobny sprzęt gospodarstwa domowego i tekstylia domowe**



2. Dostawa, o której mowa w ust. 1 została opisana w załączniku nr 1 do niniejszej umowy pod nazwą szczegółowy opis przedmiotu zamówienia, stanowiącym jej integralną część.
3. Miejsce i termin dostawy, o której mowa w ust. 1 jest:  
Budynek mieszkalny, ul. Bohaterów Zadwórze 5, 48 – 100 Głubczyce
4. Termin wykonania: **od dnia podpisania umowy do 40 dni kalendarzowych.**

## § 2 Wynagrodzenie

1. Strony ustalają, iż wynagrodzenie Wykonawcy za dostawę określoną w niniejszej umowie nie przekroczy łącznej kwoty ..... **złoty brutto** (słownie: ..... złotych .... /100 brutto) w tym VAT.
2. Wynagrodzenie Wykonawcy, o którym mowa w ust. 1 wynika z Treści oferty, którą złożył wykonawca.
3. Wynagrodzenie ustalone w ust. 1, będzie płatne przelewem w ciągu 14 dni po przedstawieniu prawidłowo wystawionej faktury na konto bankowe Wykonawcy wskazane na fakturze po wykonaniu dostawy.
4. Za dzień zapłaty Strony przyjmują dzień obciążenia rachunku Zamawiającego.
5. Adresem dla doręczenia Zamawiającemu faktury jest: Środowiskowy Dom Samopomocy, Nowe Gołuszowice 18, 48-100 Głubczyce.
6. Zamawiający dopuszcza przesyłanie faktur w formie elektronicznej pocztą e-mail na adres: [sds@sdsnowegoluszowice.pl](mailto:sds@sdsnowegoluszowice.pl) lub w systemie KSeF pod numerem ID 7481496365-00977 w formacie pdf.
7. Faktura/rachunek musi zawierać następujące dane:

**NABYWCA:** Gmina Głubczyce, ul. Niepodległości 14, 48-100 Głubczyce,  
NIP 748 14 96 365

**ODBIORCA:** Środowiskowy Dom Samopomocy, Nowe Gołuszowice 18,  
48-100 Głubczyce

## § 3 Kontrola

1. Zamawiający zastrzega sobie prawo do przeprowadzania kontroli w czasie realizacji przedmiotu umowy.



2. Wykonawca zobowiązuje się poddać kontroli dokonywanej przez Zamawiającego w zakresie prawidłowości realizacji przedmiotu zamówienia.

#### **§ 4 Osoby do kontaktów przy współpracy**

1. Do wzajemnego współdziałania przy wykonywaniu umowy Strony wyznaczają osoby:
  - 1) ze strony Zamawiającego do nadzoru i kontaktów z Wykonawcą upoważniona jest Pani Ewa Bartusik tel. 77 485 87 35 lub 608 254 977  
e-mail: sds@sdsnowegoluszowice.pl
  - 2) ze strony Wykonawcy do nadzoru i kontaktów z Zamawiającym upoważniona/y jest Pan/Pani ....., tel. ....,  
e-mail:.....
2. Zmiana osób wymienionych w ust. 1 wymaga pisemnego zawiadomienia drugiej Strony, lecz nie wymaga aneksu do umowy.

#### **§ 5 Oświadczenia stron**

1. Strony umowy oświadczają, że posiadają pisemne zgody osób wskazanych w § 4 do przetwarzania ich danych osobowych na potrzeby realizacji niniejszej umowy.
2. Zamawiający oświadcza, że przed zawarciem niniejszej umowy poinformował pisemnie każdą osobę, której dane osobowe zostały wpisane w jej treści, jako dane osoby reprezentującej Zamawiającego lub jako dane osoby działającej lub współdziałającej w imieniu Zamawiającego przy wykonywaniu umowy.

#### **§ 6 Podwykonawcy**

1. Zamawiający wyraża zgodę, aby część zamówienia została wykonana przez podwykonawców pod warunkiem, że posiadają oni stosowne uprawnienia i kwalifikacje do ich wykonania. Wykonawca jest uprawniony do wykonania części przedmiotu umowy z innymi podmiotami, jeżeli nie zwiększy kosztów jej wykonania oraz pod warunkiem, że dana część zamówienia, która dotyczy podwykonawstwa, została przez Wykonawcę wskazana w ofercie Wykonawcy złożonej do postępowania.
2. W przypadku powierzenia przez Wykonawcę realizacji umowy Podwykonawcy, Wykonawca jest zobowiązany do dokonania we własnym zakresie zapłaty



wymagalnego wynagrodzenia należnego Podwykonawcy z zachowaniem terminów płatności określonych w umowie z Podwykonawcą (przed z terminem wskazanym w § 2 niniejszej umowy).

3. Wykonanie prac w podwykonawstwie nie zwalnia Wykonawcy z odpowiedzialności za wykonanie obowiązków wynikających z umowy i obowiązujących przepisów prawa. Wykonawca odpowiada za działania i zaniechania Podwykonawców jak za własne.
4. Zamawiający może żądać od Wykonawcy zmiany lub odsunięcia Podwykonawcy od wykonywania świadczeń w zakresie realizacji umowy, jeżeli sprzęt techniczny, osoby i kwalifikacje, którymi dysponuje Podwykonawca nie spełniają warunków lub wymagań dotyczących podwykonawstwa, określonych umową, nie dają rękojmi należytego wykonania powierzonych czynności lub dotrzymania terminów ich realizacji.
5. Dopuszcza się możliwość zmiany Podwykonawcy, o ile taka potrzeba zaistnieje w trakcie realizacji przedmiotu zamówienia. Do zmienionego Podwykonawcy stosuje się zasady określone w tym paragrafie.
6. Zamawiający, na wniosek Wykonawcy, dopuszcza zmianę podwykonawcy lub rezygnację z udziału podwykonawcy przy realizacji przedmiotu zamówienia. Zmiana może nastąpić wyłącznie po przedstawieniu przez Wykonawcę oświadczenia podwykonawcy o jego rezygnacji z udziału w realizacji przedmiotu Umowy oraz o braku roszczeń wobec Wykonawcy z tytułu realizacji przedmiotu Umowy.
7. Zamawiający żąda, aby przed przystąpieniem do wykonania zamówienia Wykonawca, o ile są już znane, podał nazwy albo imiona i nazwiska oraz dane kontaktowe podwykonawców i osób do kontaktu z nimi. Wykonawca zawiadamia Zamawiającego o wszelkich zmianach danych, o których mowa w zdaniu pierwszym w trakcie realizacji zamówienia, a także przekazuje informacje na temat nowych podwykonawców, którym w późniejszym okresie zamierza powierzyć realizację

albo

Wykonawca oświadcza, że nie będzie korzystał z podwykonawców przy realizacji przedmiotu umowy.



## **§ 7 Kary umowne**

1. Wykonawca zobowiązany jest do zapłacenia kary umownej w następujących przypadkach:
  - 1) odstąpienia od umowy przez Zamawiającego z przyczyn leżących po stronie Wykonawcy w wysokości 20% wynagrodzenia umownego brutto, o którym mowa w § 2 ust.1,
  - 2) niewykonania przedmiotu umowy - w wysokości 20% wynagrodzenia umownego brutto, o którym mowa w § 2 ust.1,
  - 3) za nienależyte wykonanie umowy w wysokości 10% wynagrodzenia umownego brutto, o którym mowa w § 2 ust.1.
2. Zamawiający zobowiązany jest do zapłacenia Wykonawcy kary umownej za odstąpienie od umowy przez Wykonawcę z przyczyn leżących po stronie Zamawiającego w wysokości 20% wynagrodzenia umownego brutto, o którym mowa w § 2 ust.1 z wyłączeniem zdarzeń losowych i epidemiologicznych np. związanych ze zmianą sposobu prowadzenia zajęć na zdalne.
3. Zamawiającemu przysługuje prawo dochodzenia odszkodowania na zasadach ogólnych prawa cywilnego, jeżeli poniesiona szkoda przewyższa wysokość zastrzeżonych kar umownych.
4. Łączna maksymalna wysokość kar umownych, których mogą dochodzić Strony, wynosi: 20 % wynagrodzenia umownego brutto, o którym mowa w § 2 ust.1.

## **§ 8 Odstąpienie od umowy**

1. W razie zaistnienia istotnej zmiany okoliczności powodującej, że wykonanie umowy nie leży w interesie publicznym, czego nie można było przewidzieć w chwili zawarcia umowy, Zamawiający może odstąpić od umowy w terminie 30 dni od powzięcia wiadomości o tych okolicznościach.
2. W przypadku, o którym mowa w ust. 1, Wykonawca może żądać wyłącznie wynagrodzenia należnego z tytułu wykonania części umowy.
3. Odstąpienie od umowy lub rozwiązanie umowy powinno nastąpić w formie pisemnej pod rygorem nieważności takiego oświadczenia.



## § 9 Zmiany umowy

1. Każda zmiana postanowień niniejszej umowy wymaga formy pisemnej pod rygorem nieważności.
2. Zamawiający przewiduje możliwość zmiany postanowień niniejszej umowy także w przypadkach, gdy:
  - 1) nastąpi zmiana powszechnie obowiązujących przepisów prawa w zakresie mającym wpływ na realizację przedmiotu zamówienia,
  - 2) konieczność wprowadzenia zmian będzie następstwem zmian wprowadzonych w umowach pomiędzy Zamawiającym a inną niż Wykonawca stroną, w tym instytucjami nadzorującymi realizację projektu, w ramach, którego realizowane jest zamówienie,
  - 3) wynikną rozbieżności lub niejasności w umowie, których nie można usunąć w inny sposób a zmiana będzie umożliwiać usunięcie rozbieżności i doprecyzowanie umowy w celu jednoznacznej interpretacji jej zapisów przez Strony.

## § 10 Warunki gwarancji

1. Wykonawca udziela rękojmi i gwarancji na wykonany przedmiot umowy na okres ..... **miesiący**, licząc od dnia podpisania protokołu odbioru.
2. W przypadku, gdy gwarancja producenta na zastosowane materiały lub urządzenia przekracza zaoferowany przez Wykonawcę okres gwarancji, wówczas Wykonawca prześle Zamawiającemu – wraz z dokumentacją odbiorową - dokumenty pozwalające na skorzystanie z uprawnień wynikających z gwarancji producenta.
3. Gwarancja obejmuje odpowiedzialność z tytułu wad tkwiących w użytych materiałach i urządzeniach, w wadliwym wykonaniu dostawy oraz szkód powstałych w związku z wystąpieniem wady.
4. Zamawiający może wykonywać uprawnienia z tytułu rękojmi za wady, niezależnie od uprawnień wynikających z gwarancji.
5. W przypadku wystąpienia wad Wykonawca zobowiązany jest do ich usunięcia w terminie 14 dni, licząc od dnia przekazania przez Zamawiającego powiadomienia o wadzie (w formie dokumentowej), na koszt własny.



6. W przypadkach, gdy wada stanowi zagrożenie dla życia lub zdrowia ludzi lub szkody o dużych rozmiarach Wykonawca zobowiązany jest do niezwłocznego zabezpieczenia miejsca wystąpienia wady w celu usunięcia zagrożeń lub niedopuszczenia do powiększenia się szkody.
7. Powiadomienie o wystąpieniu wady Zamawiający zgłasza Wykonawcy w formie dokumentowej, a następnie pisemnie potwierdza wystąpienie wady.
8. W przypadku nie usunięcia wad we wskazanym terminie Zamawiający może usunąć wady na koszt i ryzyko Wykonawcy.
9. W wypadku, gdy, ze względów technologicznych, usunięcie wady wymaga terminu dłuższego niż 14 dni lub prace powinny być wykonane w innym terminie, należy termin ten uzgodnić z Zamawiającym.
10. Termin gwarancji ulega przedłużeniu o czas usunięcia wady, jeżeli powiadomienie o wystąpieniu wady nastąpiło jeszcze w czasie trwania gwarancji.
11. Jeżeli w wykonaniu swoich obowiązków z tytułu gwarancji Wykonawca dokona wymiany rzeczy/materiału/urządzenia wadliwego na rzecz/materiał/urządzenie wolne od wad albo dokona naprawy rzeczy/materiału/urządzenia, termin gwarancji, o którym mowa w ust. 2 niniejszego paragrafu, w zakresie wadliwej rzeczy/materiału/urządzenia, biegnie na nowo od chwili dostarczenia i zamontowania rzeczy/materiału/urządzenia wolnego od wad lub zwrócenia i zamontowania naprawionej rzeczy/materiału/urządzenia.
12. Ust. 11 niniejszego paragrafu stosuje się odpowiednio, jeżeli wada będzie dotyczyła wykonania poszczególnych dostaw przez Wykonawcę.
13. Strony zgodnie postanawiają, że Zamawiający nie traci uprawnień z tytułu rękojmi, w przypadku, gdy nie zbada robót budowlanych stanowiących przedmiot niniejszej umowy w czasie i w sposób przyjęty przy rzeczach tego rodzaju i nie zawiadomi niezwłocznie Wykonawcy o wadzie, a w przypadku, gdyby wada wyszła na jaw dopiero później - jeżeli nie zawiadomi Wykonawcy niezwłocznie po jej stwierdzeniu (wyłączenie stosowania art. 563 kc).
14. O ile umowa nie stanowi inaczej, postanowienia niniejszego paragrafu nie wyłączają ani nie ograniczają uprawnień Zamawiającego oraz obowiązków



Wykonawcy związanych z gwarancją i rękojmią wynikających z powszechnie obowiązujących przepisów prawa.

## § 11 Dane osobowe

1. Przetwarzanie danych osobowych niezbędne dla celów realizacji niniejszej Umowy odbywać się będzie zgodnie z przepisami o ochronie danych osobowych.
2. Zakres przetwarzania danych osobowych określi odrębna umowa z Wykonawcą o powierzenie przetwarzania danych osobowych.
3. Stosownie do art. 13 ust. 1 - 3 rozporządzenia Parlamentu Europejskiego i Rady (UE) 2016/679 z dnia 27 kwietnia 2016 r. w sprawie ochrony osób fizycznych w związku z przetwarzaniem danych osobowych i w sprawie swobodnego przepływu takich danych oraz uchylenia dyrektywy 95/46/WE (ogólne rozporządzenie o ochronie danych osobowych) (Dz. Urz. UE L 119 z 04 maja 2016 r., str. 1 – dalej „RODO”) Zamawiający informuje, iż administratorem danych osobowych jest: Środowiskowy Dom Samopomocy, Nowe Gołuszowice 18, 48-100 Głubczyce
4. Pani/Pana dane osobowe przetwarzane będą na podstawie art. 6 ust. 1 lit. c RODO w celu związanym z przedmiotowym postępowaniem o udzielenie zamówienia publicznego.
5. Administrator wyznaczył inspektora ochrony danych osobowych w ROPS kontakt: e-mail: [iod@glubczyce.pl](mailto:iod@glubczyce.pl), telefon: 77 485 30 21
6. Odbiorcami danych osobowych będą osoby lub podmioty, którym dokumentacja postępowania zostanie udostępniona w oparciu o ustawę o dostępie do informacji publicznej.
7. Pani/Pana dane osobowe będą przechowywane, zgodnie z art. 78 ust. 1 ustawy Pzp przez okres nie krótszy niż 4 lata od dnia zakończenia postępowania o udzielenie zamówienia lub zgodnie z Decyzją o dofinansowanie przez okres pięciu lat od dnia 31 grudnia roku, w którym został zatwierdzony końcowy wniosek o płatność w ramach Projektu. Bieg terminu, o którym mowa w zdaniu pierwszym, zostaje przerwany w przypadku wszczęcia postępowania administracyjnego lub sądowego dotyczącego wydatków rozliczonych w



Projekcie albo na należycie uzasadniony wniosek Komisji Europejskiej, o czym Beneficjent jest informowany pisemnie lub za pomocą CST2021

8. Stosownie do art. 22 RODO, decyzje dotyczące danych osobowych nie będą podejmowane w sposób zautomatyzowany.
9. Osoba, której dotyczą pozyskane w związku z prowadzeniem niniejszego postępowania dane osobowe, ma prawo:
  - 1) dostępu do swoich danych osobowych – zgodnie z art. 15 RODO,
  - 2) do sprostowania swoich danych osobowych – zgodnie z art. 16 RODO,
  - 3) do żądania od Zamawiającego – jako administratora, ograniczenia przetwarzania danych osobowych z zastrzeżeniem przypadków, o których mowa w art. 18 ust. 2 RODO.
  - 4) wniesienia skargi do Prezesa Urzędu Ochrony Danych Osobowych w przypadku uznania, iż przetwarzanie jej danych osobowych narusza przepisy o ochronie danych osobowych, w tym przepisy RODO.
10. Obowiązek podania danych osobowych jest wymogiem ustawowym określonym w przepisach ustawy PZP, związanym z udziałem w postępowaniu o udzielenie zamówienia publicznego; konsekwencje niepodania określonych danych określa ustawa PZP.
11. Osobie, której dane osobowe zostały pozyskane przez Zamawiającego w związku z prowadzeniem niniejszego postępowania o udzielenie zamówienia publicznego nie przysługuje:
  - 1) prawo do usunięcia danych osobowych, o czym przesadza art. 17 ust. 3 lit. b, d lub e RODO,
  - 2) prawo do przenoszenia danych osobowych, o którym mowa w art. 20 RODO, określone w art. 21 RODO prawo sprzeciwu wobec przetwarzania danych osobowych, a to z uwagi na fakt, że podstawą prawną przetwarzania danych osobowych jest art. 6 ust. 1 lit. c RODO.
  - 3) na podstawie art. 21 RODO prawo sprzeciwu, wobec przetwarzania danych osobowych, gdyż podstawą prawną przetwarzania Pani/Pana danych osobowych jest art. 6 ust. 1 lit. c RODO.



12. Dane osobowe mogą być przekazywane do organów publicznych i urzędów państwowych lub innych podmiotów upoważnionych na podstawie przepisów prawa lub wykonujących zadania realizowane w interesie publicznym lub w ramach sprawowania władzy publicznej, w szczególności do podmiotów prowadzących działalność kontrolną wobec Zamawiającego. Dane osobowe są przekazywane do podmiotów przetwarzających dane w imieniu administratora danych osobowych.
13. Skorzystanie przez osobę, której dane osobowe dotyczą, z uprawnienia do sprostowania lub uzupełnienia, o którym mowa w art. 16 RODO, nie może skutkować zmianą wyniku postępowania o udzielenie zamówienia ani zmianą postanowień umowy w sprawie zamówienia publicznego w zakresie niezgodnym z ustawą.
14. Strony oświadczają, że wypełniają obowiązki informacyjne przewidziane w art. 13 lub art. 14 Rozporządzenia Parlamentu Europejskiego i Rady (UE) 2016/679 z dnia 27 kwietnia 2016 r. w sprawie ochrony osób fizycznych w związku z przetwarzaniem danych osobowych i w sprawie swobodnego przepływu takich danych oraz uchylenia dyrektywy 95/46/WE (ogólne rozporządzenie o ochronie danych) (Dz. Urz. UE L 119 z 04.05.2016, str. 1, wobec osób fizycznych, od których dane osobowe bezpośrednio lub pośrednio pozyskały w celu realizacji niniejszej umowy.

## **§ 12 Postanowienia końcowe**

1. W sprawach nieuregulowanych niniejszą umową mają zastosowanie odpowiednie przepisy Kodeksu cywilnego.
2. Ewentualne spory z niniejszej umowy rozstrzygane będą przez sąd powszechny właściwy dla siedziby Zamawiającego.
3. Umowę sporządzono w dwóch jednobrzmiących egzemplarzach, po jednym egzemplarzu dla Stron.

**Wykonawca:**

**Zamawiający:**



## Załącznik nr 1 do umowy

### SZCZEGÓŁOWY OPIS PRZEDMIOTU ZAMÓWIENIA

Nazwa zamówienia: **Wyposażenia wnętrz w meble, sprzęt agd i rtv oraz drobny sprzęt gospodarstwa domowego i tekstylia domowe.**

Zamówienie realizowane jest w ramach projektu „**Nie-Sami-Dzielni rozwój usług społecznych oraz wspierających osoby niesamodzielne – III edycja**”, realizowanego w ramach Funduszy Europejskich dla Opolskiego na lata 2021–2027, Oś priorytetowa VII – Fundusze Europejskie wspierające usługi społeczne i zdrowotne w opolskim.

**Dostawa i montaż wyposażenia mieszkań wspomaganych oznacza dowieszenie do miejsca zamówienia, zawartego w szczegółowym opisie zamówienia, przedmiotów w każdej części zamówienia oraz zamontowanie ich w określonych pomieszczeniach i miejscach zgodnie z wytycznymi zamawiającego.**

**W części nr 1: Dostawa i montaż wyposażenia mieszkań wspomaganych w meble, sprzęt AGD i RTV**

#### **1. Ogólne wymagania dotyczące części 1 zamówienia:**

- 1) Meble fabrycznie nowe, nieużywane.
- 2) Wykonane z materiałów trwałych, łatwych do czyszczenia i odpornych na działanie wilgoci oraz podwyższonych temperatur.
- 3) Konstrukcja zapewniająca bezpieczeństwo użytkowania oraz stabilność.
- 4) Wszystkie krawędzie zabezpieczone obrzeżami PCV/ABS o grubości min. 2 mm.
- 5) Meble dostarczone wraz z kompletem okuć, uchwytów, prowadnic i elementów montażowych.
- 6) Kolorystyka: jasna (np. jasny szary, beż, drewnopodobny) – ostateczny wybór po uzgodnieniu z Zamawiającym.



## 2. Meble kuchenne

Meble kuchenne należy rozpatrywać łącznie z załącznikiem do niniejszego opracowania, tj. „**ZAŁĄCZNIK NR 1 - PROJEKT WYKONAWCZY KUCHNI**”.

Załącznik stanowi opracowanie dotyczące jednego kompletu mebli kuchennych przeznaczonych dla jednego mieszkania wspomaganego.

Przedmiot zamówienia obejmuje wykonanie czterech kompletów mebli kuchennych, w tym: dwóch kompletów zgodnych z załączonym opracowaniem oraz dwóch kompletów w układzie lustrzanym względem projektu.

Łącznie przewiduje się wykonanie czterech sztuk mebli kuchennych zgodnych pod względem parametrów technicznych i jakościowych z niniejszym opracowaniem.

### 1) Szafki dolne

Korpusy szafek i fronty wykonane z płyty laminowanej MDF o grubości min. 18 mm.

Blat roboczy laminowany o grubości min. 38 mm, odporny na ścieranie, działanie wilgoci i podwyższoną temperaturę.

Blat roboczy wysuwany – ilustruje zdjęcie poglądowe załączone poniżej:



Zdjęcie poglądowe, źródło Internet:<https://www.kuchenny.com.pl/2087-18-kuchnia-bez-ograniczen-dla-osob-z-ograniczona-sprawnoscia-ruchowa.html>)

Głębokość szafek dolnych: min. 55 cm.

Wysokość: maks. 76,2 cm (bez blatu).

Szafki wyposażone w zawiasy z cichym domykiem oraz szuflady na prowadnicach kulkowych/teleskopowych z pełnym wysuwem i systemem cichego domyku.



Szafki na nóżkach meblowych regulowanych H=100 mm, ukrytych za cokołem z płyty z zamontowaną listwą uszczelniającą chroniącą cokół przed zanieczyszczeniami i wilgocią.

Uchwyty w kształcie litery „D” w kolorze czarnym.

Cokół dolny z płyty lub tworzywa sztucznego, wysokość 10 cm. Cokół górny, wysokość 15 cm z płyty laminowanej MDF o grubości min. 18 mm. Opcjonalnie szuflada do przechowywania ukryta w górnym cokole. Łączna wysokość cokołu 25 cm.

## 2) Szafki górne

Korpusy szafek i fronty wykonane z płyty laminowanej MDF o grubości min. 18 mm.

Głębokość: min. 30 cm.

Wysokość: min. 40 cm.

Fronty gładkie, łatwe do utrzymania w czystości.

Mechanizmy podnoszenia frontów, (jeśli występują) wyposażone w system cichego domyku.

Co najmniej jedna szafka wyposażona w system windy do szafek kuchennych.



Zdjęcie poglądowe – źródło Internet: <https://www.kuchenny.com.pl/2087-18-kuchnia-bez-ograniczen-dla-osob-z-ograniczona-sprawnoscia-ruchowa.html>)

Oświetlenie podszafkowe w technologii LED, barwa światła od 3500-4000K.

## 3) Wyposażenie AGD:

- a) **Okapy kuchenne (4 szt.)** podszafkowe rozsuwane. Wymiary (SxWxG): 59,8 x 17,9 x 28,4 cm, wydajność maksymalna (tryb standardowy) 410m<sup>3</sup>/3h, poziom hałasu 69 dB, filtry przeciw tłuszczowe: aluminiowe, Kolor: czarny mat lub inox,  
Oświetlenie: ledowe



Zdjęcie poglądowe – źródło Internet: [https://www.euro.com.pl/okapy/electrolux-lfp326s.bhtml?utm\\_source=google&utm\\_medium=cpc&utm\\_campaign=agd\\_pla&gclid=aw.ds&gad\\_source=1&gad\\_campaignid=22656558372&gbraid=0AAAAAD6k90FvTb302e\\_NkjUgo8hp7AJsB&gclid=CjwKCAjw\\_-3GBhAYEiwAjh9fUI1iiCzNQ677M0F6\\_Jli5fwM6yxRcos1nrQMVQnHXjZ-rytVqwL1KBoCtnoQAvD\\_BwE](https://www.euro.com.pl/okapy/electrolux-lfp326s.bhtml?utm_source=google&utm_medium=cpc&utm_campaign=agd_pla&gclid=aw.ds&gad_source=1&gad_campaignid=22656558372&gbraid=0AAAAAD6k90FvTb302e_NkjUgo8hp7AJsB&gclid=CjwKCAjw_-3GBhAYEiwAjh9fUI1iiCzNQ677M0F6_Jli5fwM6yxRcos1nrQMVQnHXjZ-rytVqwL1KBoCtnoQAvD_BwE)

**b) Zmywarki do zabudowy (4 szt.)** Wymiary: (SxWxG) 55 x 43,8 x 50 cm. Zużycie prądu (100 cykli): 61 kWh = 62,83 zł., Poziom hałasu: 49 dB, Wyświetlacz elektroniczny



Zdjęcie poglądowe – źródło Internet: [https://www.euro.com.pl/zmywarki/teka-lc-24700-wh-55cm-kosz-na-sztucce.bhtml?utm\\_source=google&utm\\_medium=cpc&utm\\_campaign=agd\\_search&gclid=aw.ds&gad\\_source=1&gad\\_campaignid=1478229508&gbraid=0AAAAAD6k90GSLuAHYP9Un4FAOOx\\_mbfjW&gclid=CjwKCAjw3tzHBhBREiwAIMJoUriyBMpr7t0plny7ADarvjJnLUNWoyZkFuF42d3Y9hkchow16XJfcRoC\\_AEQAvD\\_BwE](https://www.euro.com.pl/zmywarki/teka-lc-24700-wh-55cm-kosz-na-sztucce.bhtml?utm_source=google&utm_medium=cpc&utm_campaign=agd_search&gclid=aw.ds&gad_source=1&gad_campaignid=1478229508&gbraid=0AAAAAD6k90GSLuAHYP9Un4FAOOx_mbfjW&gclid=CjwKCAjw3tzHBhBREiwAIMJoUriyBMpr7t0plny7ADarvjJnLUNWoyZkFuF42d3Y9hkchow16XJfcRoC_AEQAvD_BwE)

**c) Lodówki do zabudowy (4 szt.)** Lodówki podblatowe z zamrażarką

Wymiary: (SxWxG) 81,8 x 59,5 x 54,5 cm, Roczne zużycie prądu: 145 kWh = 166,75 zł., Poziom hałasu: 37 dB., Oświetlenie wnętrza – LED, Bezpieczne półki ze szkła hartowanego



Zdjęcia poglądowe – źródło Internet [https://www.mediaexpert.pl/agd-do-zabudowy/lodowki-i-zamrazarki-do-zabudowy/lodowka-beko-bu1154n?gad\\_source=1&gad\\_campaignid=16783111348&gbraid=0AAAAADoIO69wJxWth38aKc4ZTBNHO8OjX&gclid=EAlaIQobChMllanI5pCSkAMVbsh5BB1gAhs-EAQYByABEgK4CfD\\_BwE](https://www.mediaexpert.pl/agd-do-zabudowy/lodowki-i-zamrazarki-do-zabudowy/lodowka-beko-bu1154n?gad_source=1&gad_campaignid=16783111348&gbraid=0AAAAADoIO69wJxWth38aKc4ZTBNHO8OjX&gclid=EAlaIQobChMllanI5pCSkAMVbsh5BB1gAhs-EAQYByABEgK4CfD_BwE)

- d) Płyty grzewcze indukcyjne (4 szt.)** Rodzaj płyty: indukcyjna, wymiary: (SxG) 30x52 cm, kolor płyty ceramicznej: czarny, wykonanie płyty grzewczej: szkło ceramiczne, napięcie zasilania (V): 230  
Sterowanie płyty grzewczej: dotykowe



Zdjęcie poglądowe – źródło Internet: [https://www.oleole.pl/plyty-do-zabudowy/electrolux-lit30230c.bhtml?from=pla&utm\\_source=google&utm\\_medium=cpc&utm\\_campaign=agd\\_pla&gclid=EAlaIQobChMIkZeRkq6AkAMVh8p5BB3bMyZ1EAQYBSABEgLcfPD\\_BwE](https://www.oleole.pl/plyty-do-zabudowy/electrolux-lit30230c.bhtml?from=pla&utm_source=google&utm_medium=cpc&utm_campaign=agd_pla&gclid=EAlaIQobChMIkZeRkq6AkAMVh8p5BB3bMyZ1EAQYBSABEgLcfPD_BwE)

#### **4) Wyposażenie dodatkowe**

- a) Wkłady do szuflad – organizery – 4 szt.** (na sztukę) z tworzywa łatwego do czyszczenia. Wymiary zgodne z wymiarem szuflad kuchennych.



Zdjęcie poglądowe – źródło Internet: [https://www.castorama.pl/organizer-na-sztucce-goodhome-datil-26-cm-szary/3663602633464\\_CAPL.prd](https://www.castorama.pl/organizer-na-sztucce-goodhome-datil-26-cm-szary/3663602633464_CAPL.prd)

- b) Zlewozmywaki jednokomorowe z ociekaczem – 4 sztuki.** Wpuszczane w blat. Wymiary: (DxSxW) 58x50x17 cm., Materiał: stal szlachetna, Kolor: satynowy. Syfon typu „Space Saver”



Zdjęcie poglądowe – źródło Internet: [https://frapeti.pl/products/zlewozmywak-stalowy-1-komorowy-z-ociekaczem-deante-soul-zeo\\_011a](https://frapeti.pl/products/zlewozmywak-stalowy-1-komorowy-z-ociekaczem-deante-soul-zeo_011a)

- c) Baterie zlewozmywakowe – 4 szt..** Baterie kuchenne stojące z giętą wylewką. Rodzaj baterii: jednouchwytna, mieszańcowa, rodzaj wylewki: elastyczna ilość funkcji: 2 rodzaje strumienia, kolor czarny/stal szcztokowana



Zdjęcie poglądowe – źródło Internet: <https://www.mediaexpert.pl/agd-dozabudowy/baterie-kuchenne/baterie-kuchenne/bateria-deante-luno-boc-n74-nero>



d) **Kosze do segregacji odpadów**, trójdzielne (umożliwiający segregację) z pokrywą – 4 sztuki, z tworzywa sztucznego, dostosowane do przechowywania odpadów.

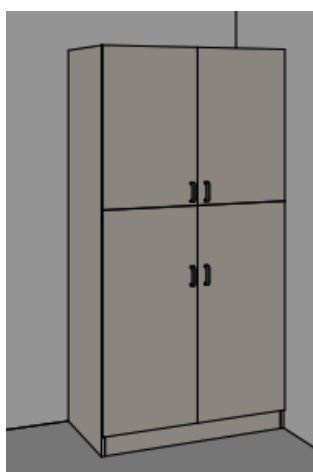


Zdjęcie poglądowe – źródło Internet:

<https://www.ecoabc.pl/produkt/pojemnik-do-segregacji-40-litrow-trioconcept/>

#### 5) Szafy – 4 sztuki

Szafy należy rozpatrywać łącznie z załącznikiem do niniejszego opracowania, tj. **„ZAŁĄCZNIK NR 2 - PROJEKT SZAFY”**



Korpus i fronty wykonane z płyty laminowanej MDF o grubości min. 18 mm.

Szafa wyposażone w zawiasy z cichym domykiem.

Szafa na nóżkach meblowych regulowanych H=100 mm, ukrytych za cokołem z płyty meblowej laminowanej z zamontowaną listwą uszczelniającą chroniącą cokół przed zanieczyszczeniami i wilgocią.

Uchwyty w kształcie litery „D” w kolorze czarnym.

Kolorystyka: jasna (np. jasny szary, beż, drewnopodobny) – ostateczny wybór po uzgodnieniu z Zamawiającym.



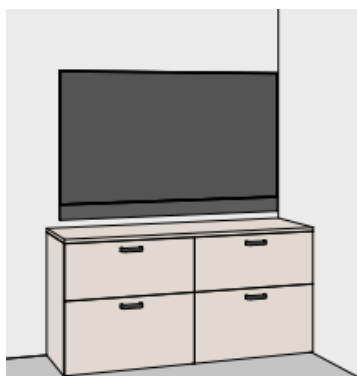
Dopuszcza się dostawę gotowych mebli odpowiadających parametrom technicznym oraz jakościowym określonym w niniejszym opracowaniu – po uzgodnieniu z Zamawiającym.

### **Zalecenia ergonomiczne:**

Dolna część szafy powinna być tak skonstruowana, aby najwyżej położone półki, były dostępne dla osoby poruszającej się na wózku i powinny znajdować się na wysokości do 110 cm (w uzasadnionych przypadkach wysokość ta może być zwiększona do 135 cm) . Półki położone najniżej, dostępne dla osoby poruszającej się na wózku, powinny znajdować się nie niżej niż 50 cm 104. Wysokość elementu na wieszaki 100-120 cm.

### **6) Komody – 4 sztuki**

Komody należy rozpatrywać łącznie z załącznikiem do niniejszego opracowania, tj. „ZAŁĄCZNIK NR 3 - PROJEKT KOMODY”



Korpus i fronty z płyty laminowanej MDF o grubości min. 18 mm.

Szafki wyposażone w zawiasy z cichym domykiem oraz szuflady na prowadnicach kulkowych/teleskopowych z pełnym wysuwem i systemem cichego domyku.

Uchwyty w kształcie litery „D” w kolorze czarnym.

Kolorystyka: jasna (np. jasny szary, beż, drewnopodobny) – ostateczny wybór po uzgodnieniu z Zamawiającym.

Dopuszcza się dostawę gotowych mebli odpowiadających parametrom technicznym oraz jakościowym określonym w niniejszym opracowaniu – po uzgodnieniu z Zamawiającym.



**7) Łóżka tapicerowane z automatyczną regulacją elektryczną – 4 szt.;**

wysokość: 120 cm., szerokość: 90 cm., długość: 216 cm., Wysokość nóg: 14 cm., Wezłowie: 90 x 12 x 120 cm., Powierzchnia spania: 90 x 200 cm., Materac 20cm wysokości, piankowy, z zagłówkiem, przynajmniej w dwóch różnych kolorach. Preferowany kolor: jasny beż lub szary.



(zdjęcia poglądowe – źródło Internet: [https://www.beliani.pl/lozko-regulowane-tapicerowane-90-x-200-cm-jasnoszare-duce.html?gad\\_source=1&gad\\_campaignid=22547293814&gbraid=0AAAAADc0vUaSx5lyQ4fz25Q6KZYjKcP36&gclid=CjwKCAjw3tzHBhBREiwAIMJoUINt1nR297m6sZ5e8VUQY6xnl6gFKioV85i7tQs1GUyVuSrrJtcrURoCT08QAvD\\_BwE](https://www.beliani.pl/lozko-regulowane-tapicerowane-90-x-200-cm-jasnoszare-duce.html?gad_source=1&gad_campaignid=22547293814&gbraid=0AAAAADc0vUaSx5lyQ4fz25Q6KZYjKcP36&gclid=CjwKCAjw3tzHBhBREiwAIMJoUINt1nR297m6sZ5e8VUQY6xnl6gFKioV85i7tQs1GUyVuSrrJtcrURoCT08QAvD_BwE))

**8) Stoliki przyłóżkowe – 4 szt.** Rozkładany blat boczny, szuflada wysuwana dwustronnie, półka boczna, cztery kółka 0mm (dwa z hamulcem). Wymiary zewnętrzne (szer. x wys. x gł.) 59,7 x 87 x 48,7cm., blat boczny (szer. x dł.) 34,5 x 53cm., blokada kół jezdnych 2 szt. Szerokość przy rozłożonym blacie 113cm  
Kolor: jasny dąb



(zdjęcia poglądowe – źródło Internet: [https://www.pomocedlaseniora.pl/szafka-prylozkowa-virgo-h-rehabed-kolor-buk-i408216?gad\\_source=1&gad\\_campaignid=15436858931&gbraid=0AAAAADXawGgf](https://www.pomocedlaseniora.pl/szafka-prylozkowa-virgo-h-rehabed-kolor-buk-i408216?gad_source=1&gad_campaignid=15436858931&gbraid=0AAAAADXawGgf))



cqCnrzgcfixzBF1xEb80v&gclid=EAlaIQobChMImJKsgNX9jwMVuReiAx0btQgmEAQYAiABEgIKA\_D\_BwE)

**9) Fotele typu uszak z podnóżkiem 4 szt.** Stelaż drewniany /płyta, pianka T28/30, sprężyna falista na siedzisku, na siedzisku mocowana na rzep poducha, która nie pozwala na przesuwanie się w trakcie użytkowania, poduchę można wyciągnąć, zdjąć pokrowiec i go wyprać. Oparcie fotela o wys.: 71 cm., szerokość siedziska z przodu: 52 cm., szerokość siedziska z tyłu: 48 cm., nogi drewniane bukowe, wyprofilowane oparcie.



(zdjęcia poglądowe – źródło Internet <https://mebledoktor24.pl/774-13264-fotel-uszak-riviera->

[pikowany.html?gad\\_source=1&gad\\_campaignid=20258408328&gbraid=0AAAAADFFyAQNCwtCntPWdMvdvJoKE74QE&gclid=EAlaIQobChMI5b7Mk\\_-](pikowany.html?gad_source=1&gad_campaignid=20258408328&gbraid=0AAAAADFFyAQNCwtCntPWdMvdvJoKE74QE&gclid=EAlaIQobChMI5b7Mk_-)

[RkAMVGsp5BB152iTxEAQYBSABEgJT4\\_D\\_BwE#/240-kolor\\_nog-czarny\\_buk/411-podnizek-tak/580-tkanina-riviera\\_41](RkAMVGsp5BB152iTxEAQYBSABEgJT4_D_BwE#/240-kolor_nog-czarny_buk/411-podnizek-tak/580-tkanina-riviera_41)

**10) Stoły i krzesła kuchenne – 4 komplety (stół + dwa krzesła).**

Błat stołu o wymiarach 110x60 cm, Odporny na wysokie temperatury.

Krzesła i rama stołu wykonane z drewna bukowego. Drewno pokryte

wysokiej, jakości lakierem wodnym. Błat wykonany z mocnej płyty

laminowanej + obrzeże PCV



Zdjęcie poglądowe – źródło Internet: <https://birdmeble.pl/stoly-i-krzesla/zestawy-stolow-z-krzeslami/zestaw-stol-z-2-krzeslami-do-kuchni-jadalni-X002-bialy-dab-grandson?srsItd=AfmBOoo6vwupiPdbQfPTrZ32CdC3xYNb3wTKpZrS9e019yaQkdtu-T5O3oM>

**11) Fotele tarasowe – szt. 4.**

Fotele z tworzywa sztucznego z poduszką. Szerokość siedziska 46 cm., długość siedziska 46 cm., wysokość siedziska od podłoża 41 cm.



Zdjęcie poglądowe – źródło Internet: <https://kadax.pl/fotel-ogrodowy-z-poduszka-keter-allibert-iowa-grafit-111963.html>

**12) Stoliki tarasowe – szt. 4.**

Wymiary 45 x 50 x 50 cm (wys. x szer. x dł.)

Materiał: Polirattan, szklany blat, stopki – Aluminium.



Zdjęcie poglądowe – źródło Internet: [https://wideshop.pl/product-pol-665-STOL-STOLIK-Z-POLIRATTANU-OGRODOWY-KAWOWY-50x50-cm.html?gad\\_source=1&gad\\_campaignid=21584801489&gbraid=0AAAAADo2cmE0f rkOPHfKcu5HAhCEXRzIQ&gclid=Cj0KCQjw3aLHBhDTARIsAIRij5-b7uEjCUji9BGdzyAhWLzm9CifClmloMljANzZa9Y14EM399BJO1EaAmk4EALw\\_wcB](https://wideshop.pl/product-pol-665-STOL-STOLIK-Z-POLIRATTANU-OGRODOWY-KAWOWY-50x50-cm.html?gad_source=1&gad_campaignid=21584801489&gbraid=0AAAAADo2cmE0f rkOPHfKcu5HAhCEXRzIQ&gclid=Cj0KCQjw3aLHBhDTARIsAIRij5-b7uEjCUji9BGdzyAhWLzm9CifClmloMljANzZa9Y14EM399BJO1EaAmk4EALw_wcB)

### 13) Telewizory z uchwytem ściennym – szt. 4.

Ekran: 32" LED, HD Ready, 1280 x 720px, Częstotliwość odświeżania ekranu: 60 Hz, Smart TV: Nie, Dla graczy: Nie Tuner: DVB-T, DVB-C, DVB-S, DVB-S2, DVB-T2 Technologia HDR (High Dynamic Range): NiZłącza: HDMI x2, USB x1Kolor obudowy: Czarny



Zdjęcie poglądowe – źródło Internet <https://www.mediaexpert.pl/telewizory-i-rtv/telewizory/telewizor-philips-32phs5500-12-32-led>

### 14) Pralki automatyczne – szt. 4.

Wymiary (GxSxW) [cm]: 58.8 x 59.8 x 84.8

Głębokość z elementami wystającymi [cm]: 63.2 Sposób załadunku: Od przodu

Pojemność [kg]: 7 Maksymalna prędkość wirowania [obr/min]: 1400

Zużycie energii na 100 cykli [kWh]: 40 kWh = 46 zł, Zużycie wody na cykl [l]: 44



Poziom hałasu (wirowanie) [dB]: 72 Funkcje: Silnik inwerterowy, wyświetlacz elektroniczny



(zdjęcia poglądowe – źródło Internet [https://www.mediaexpert.pl/agd/pralki-i-suszarki/pralki/pralka-bosch-serie-2-wge02400pl-7kg-1400-obr?gad\\_source=1&gad\\_campaignid=17292892487&gbraid=0AAAAADoIO69OTda44qQ9gvjaEyTAA\\_SVX&gclid=EA1aIQobChMln7GX\\_Y-SkAMVoZ2DBx39VShTEAQYASABEgl4DvD\\_BwE](https://www.mediaexpert.pl/agd/pralki-i-suszarki/pralki/pralka-bosch-serie-2-wge02400pl-7kg-1400-obr?gad_source=1&gad_campaignid=17292892487&gbraid=0AAAAADoIO69OTda44qQ9gvjaEyTAA_SVX&gclid=EA1aIQobChMln7GX_Y-SkAMVoZ2DBx39VShTEAQYASABEgl4DvD_BwE))

#### 15) Roboty sprzątające – szt 4.

Czas pracy [min]: 180, Czas ładowania akumulatora [min]: 270, Pojemność zbiornika na kurz [l]: 0.3, Wysokość [cm]: 10.6, Poziom hałasu [dB]: 61, Moc ssąca [kPa]: 7, automatyczne opróżnianie pojemnika, Automatyczny powrót do bazy i ładowanie, Programator pracy, Wirtualna ściana, Wi-Fi, Funkcja mopowania.



Zdjęcie poglądowe – źródło Internet: [https://irobot.pl/pl/combo/689-irobot-roomba-plus-405-combo-czarny-stacja-autowash5061042262929.html?utm\\_source=google&utm\\_medium=cpc&utm\\_campaign=NEW%20%5BV%5D%20PM%20%20Verseo%20CSS%20%20Roboty%20Top%20\(PLA\)&utm\\_id=21908852056&gad\\_source=1&gad\\_campaignid=21898504944&gbraid=0AAAAADBIGqSpvVygT-](https://irobot.pl/pl/combo/689-irobot-roomba-plus-405-combo-czarny-stacja-autowash5061042262929.html?utm_source=google&utm_medium=cpc&utm_campaign=NEW%20%5BV%5D%20PM%20%20Verseo%20CSS%20%20Roboty%20Top%20(PLA)&utm_id=21908852056&gad_source=1&gad_campaignid=21898504944&gbraid=0AAAAADBIGqSpvVygT-)



#### 16) Suszarki do włosów – szt. 4.

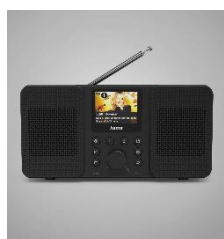
Moc [W]: 1200, Liczba prędkości nadmuchu: 3, Liczba zakresów temperatury: 3, Funkcje: Funkcja zimnego nadmuchu, Składana rączka, Wyposażenie: 1 x koncentrator.



Zdjęcie poglądowe – źródło Internet [https://www.mediaexpert.pl/agd-male/zdrowie-i-uroda/suszarki-do-wlosow/suszarka-philips-bhc010-10?gad\\_source=1&gad\\_campaignid=17689318443&gbraid=0AAAAADoIO6-CrFOy--wjdU3JrlmAe37Gt&gclid=EAlaIQobChMI-5HG5af2jwMV6ECRBR2GpATsEAQYAyABEgK4pfD\\_BwE](https://www.mediaexpert.pl/agd-male/zdrowie-i-uroda/suszarki-do-wlosow/suszarka-philips-bhc010-10?gad_source=1&gad_campaignid=17689318443&gbraid=0AAAAADoIO6-CrFOy--wjdU3JrlmAe37Gt&gclid=EAlaIQobChMI-5HG5af2jwMV6ECRBR2GpATsEAQYAyABEgK4pfD_BwE)

#### 17) Radio – szt. 4.

Radio cyfrowe DAB+ Internet Bluetooth



zdjęcia poglądowe – źródło Internet [https://www.luksusowysen.pl/pl/p/Przescieradlo-100x200-Estella-Fein-Jersey-z-gumka/2146?gad\\_source=1&gad\\_campaignid=20047807382&gbraid=0AAAAAod5h2zXc1BnxQdlmHOH-Il8U68X&gclid=EAlaIQobChMI26DerlGSKAMV6z4GAB2H6SDKEAQYCCABEgLf2PD\\_BwE](https://www.luksusowysen.pl/pl/p/Przescieradlo-100x200-Estella-Fein-Jersey-z-gumka/2146?gad_source=1&gad_campaignid=20047807382&gbraid=0AAAAAod5h2zXc1BnxQdlmHOH-Il8U68X&gclid=EAlaIQobChMI26DerlGSKAMV6z4GAB2H6SDKEAQYCCABEgLf2PD_BwE)

#### 18) Żelazka – 4 sztuki.

Moc [W]: 3200, wytwarzanie pary [g/min]: 60, dodatkowe uderzenie pary [g/min]: 260, funkcje: automatyczne wyłączenie żelazka, funkcja samooczyszczenia, system antywapienny, blokada kapania, pionowy wyrzut pary, regulacja strumienia pary, spryskiwacz.



Zdjęcie poglądowe – źródło Internet: [https://www.electro.pl/agd-male/agd-male-domu/zelazka/zelazko-tefal-ultimate-pure-fv9845-auto-off?gad\\_source=1&gad\\_campaignid=22983738392&gbraid=0AAAAAD7d1Go57kiPVJ06k-Yjr1H2ATh\\_z&gclid=EAlalQobChMI75O66P6RkAMVwkFBAh1R3yjOEAQYHSABEgJV1fD\\_BwE](https://www.electro.pl/agd-male/agd-male-domu/zelazka/zelazko-tefal-ultimate-pure-fv9845-auto-off?gad_source=1&gad_campaignid=22983738392&gbraid=0AAAAAD7d1Go57kiPVJ06k-Yjr1H2ATh_z&gclid=EAlalQobChMI75O66P6RkAMVwkFBAh1R3yjOEAQYHSABEgJV1fD_BwE)

**19) Taborety (krzesła) prysznicowe – 4 szt.**

Dopuszczalne obciążenie 136 kg,

masa całkowita 2 kg, wymiary szer. 51 x gł. 39-43 cm x wys. 38-57 cm, materiał podstawowy aluminium, wymiary siedziska 51 cm x 31 cm, regulowana wysokość: tak, rozstaw nóg przy minimalnym podniesieniu siedziska 46 cm., rozstaw nóg przy maksymalnym podniesieniu siedziska 49 cm.



Zdjęcie poglądowe – źródło Internet: <https://www.sklepmedicus.pl/pl/p/Taboret-prysznicowy-TGR-R-KP-340L-z-regulacja-wysokosci-i-uchwytem-na-sluchawke%2C-max.-136-kg%2C-Timago/183>

**20) Szafki łazienkowe – 4 sztuki.**

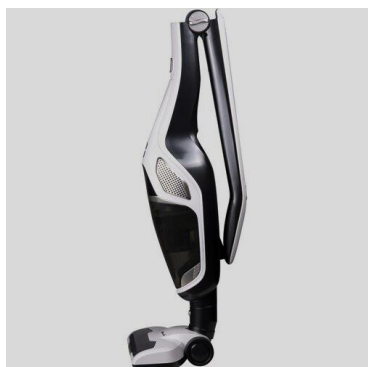
Wykonana z płyty MDF szafka. Stabilna konstrukcja na nóżkach, powinna stać na ziemi bez przesuwania się. W znacznej części zamykana. Szer.– 60cm.gł. - 35-40 cm, wys. - 80 cm.Kolor – biały.



Zdjęcie poglądowe – źródło Internet: <https://costway.pl/szafka-lazienkowa-stojaca-klasyczna-z-polka-siwa>

## 21) Odkurzacze bezprzewodowe – 4 szt.

Napięcie akumulatora [V]: 21.6, Maksymalny czas pracy [min]: 60,  
Pojemność pojemnika/worka :0.5l, Konstrukcja 2w1, Poziom hałasu [dB]:  
80, Waga [kg]:2.5, Funkcje: Turboszczotka, Podświetlana szczotka,  
Odłączany odkurzacz ręczny, Regulacja mocy ssania, Zasilanie:  
Akumulatorowe, Funkcje dodatkowe: Oświetlenie odkurzanego miejsca,  
Składana rączka, Wskaźnik ładowania  
akumulatora



Zdjęcie poglądowe – źródło Internet:

[https://www.mediaexpert.pl/agdmale/sprzatanie/odkurzacze-pionowe/odkurzacz-levoit-lvac-](https://www.mediaexpert.pl/agdmale/sprzatanie/odkurzacze-pionowe/odkurzacz-levoit-lvac-200?gad_source=1&gad_campaignid=20506235920&gbraid=0AAAAADoIO69oQwnZ6KfkEvX0EdM2Pgke_&gclid=Cj0KCQjw9JLHBhC-ARIsAK4PhcpnJcG5IPc7p1w9h13u50Jlov3Yd3P1KALcPKKYxizyYzJW5MuekDvQaAhMnEALw_wcB)

[200?gad\\_source=1&gad\\_campaignid=20506235920&gbraid=0AAAAADoIO69oQwnZ6KfkEvX0EdM2Pgke\\_&gclid=Cj0KCQjw9JLHBhC-ARIsAK4PhcpnJcG5IPc7p1w9h13u50Jlov3Yd3P1KALcPKKYxizyYzJW5MuekDvQaAhMnEALw\\_wcB](https://www.mediaexpert.pl/agdmale/sprzatanie/odkurzacze-pionowe/odkurzacz-levoit-lvac-200?gad_source=1&gad_campaignid=20506235920&gbraid=0AAAAADoIO69oQwnZ6KfkEvX0EdM2Pgke_&gclid=Cj0KCQjw9JLHBhC-ARIsAK4PhcpnJcG5IPc7p1w9h13u50Jlov3Yd3P1KALcPKKYxizyYzJW5MuekDvQaAhMnEALw_wcB)



## 22) Wymagania montażowe i gwarancyjne

Meble należy dostarczyć i zamontować w pomieszczeniach wskazanych przez Zamawiającego.

Montaż wykonywany przez Wykonawcę w ramach zamówienia, zgodnie z zasadami wiedzy budowlanej oraz wytycznymi producentów zastosowanych materiałów i akcesoriów.

**Montaż obejmuje instalację oraz podłączenie urządzeń AGD i zlewozmywaka do istniejących instalacji wodno-kanalizacyjnych i elektrycznych.**

Wykonawca zobowiązany jest do zapewnienia kompletnego i funkcjonalnego montażu, umożliwiającego natychmiastowe użytkowanie mebli po odbiorze.

Wszystkie elementy mocujące, łączeniowe i montażowe powinny być dostarczone przez Wykonawcę.

Po zakończeniu montażu Wykonawca zobowiązany jest do usunięcia odpadów, oczyszczenia powierzchni i pozostawienia pomieszczenia w stanie gotowym do użytkowania.

Minimalny okres gwarancji: **24 miesiące** na całość wyposażenia (w tym meble, okucia, akcesoria i montaż).

Wykonawca prześle Zamawiającemu instrukcję użytkowania, konserwacji oraz kartę gwarancyjną w języku polskim.

Ewentualne usterki lub wady stwierdzone w okresie gwarancji muszą zostać usunięte przez Wykonawcę na własny koszt, w terminie nie dłuższym niż 14 dni od zgłoszenia.



## Załącznik nr 1 do umowy

### SZCZEGÓŁOWY OPIS PRZEDMIOTU ZAMÓWIENIA

Nazwa zamówienia: **Wyposażenia wnętrz w meble, sprzęt agd i rtv oraz drobny sprzęt gospodarstwa domowego i tekstylia domowe.**

Zamówienie realizowane jest w ramach projektu „**Nie-Sami-Dzielni rozwój usług społecznych oraz wspierających osoby niesamodzielne – III edycja**”, realizowanego w ramach Funduszy Europejskich dla Opolskiego na lata 2021–2027, Oś priorytetowa VII – Fundusze Europejskie wspierające usługi społeczne i zdrowotne w opolskim.

**Dostawa i montaż wyposażenia mieszkań wspomaganych oznacza dowieszenie do miejsca zamówienia, zawartego w szczegółowym opisie zamówienia, przedmiotów w każdej części zamówienia oraz zamontowanie ich w określonych pomieszczeniach i miejscach zgodnie z wytycznymi zamawiającego.**

### **W części nr 2: Dostawa i wyposażenie mieszkań wspomaganych w drobny sprzęt gospodarstwa domowego i tekstylia domowe**

#### **1. Wymagania dotyczące części 2 zamówienia:**

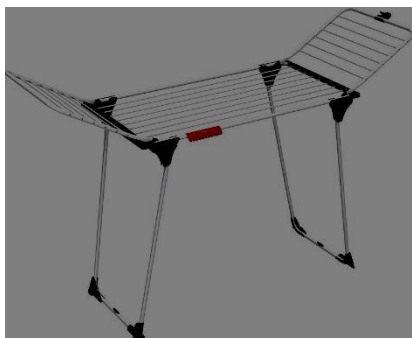
- 1) Sprzęt musi być fabrycznie nowy lub w stanie bardzo dobrym, wolny od wad fizycznych i prawnych.
- 2) Wszystkie urządzenia muszą być w pełni sprawne technicznie i gotowe do użytkowania.
- 3) Sprzęt powinien być wykonany z materiałów trwałych, odpornych na uszkodzenia mechaniczne i zużycie eksploatacyjne.
- 4) Tekstylia muszą być nowe, nieużywane i wolne od wad produkcyjnych.
- 5) Produkty powinny być starannie wykończone (brak uszkodzeń, nierówności, wystających nici).
- 6) Materiały powinny być trwałe i odporne na intensywne użytkowanie.
- 7) Tkaniny powinny być wykonane z materiałów bezpiecznych dla zdrowia, niedrażniących skóry i – w miarę możliwości – hipoalergicznym.



- 8) Produkty powinny nadawać się do prania w temperaturze, co najmniej 40–60°C.
- 9) Tekstylia powinny być utrzymane w jednolitej stylistyce i kolorystyce.
- 10) Wyposażenie powinno być dopasowane do standardu oraz charakteru obiektu.
- 11) Wzornictwo powinno być neutralne i uniwersalne (o ile nie określono inaczej).

## 2. Przedmioty objęte zamówieniem dotyczące części 2:

- 1) **Suszarki do pranie** – 4 sztuki. Rozkładana suszarka, Wyposażenie: Dodatkowy wieszak na drobną bieliznę, funkcje dodatkowe: antypoślizgowe nakładki, materiał wykonania: metal, powierzchnia suszenia [m]: 20.



Zdjęcie poglądowe – źródło Internet: [https://www.mediaexpert.pl/agd-male/prasowanie-i-pielegnacja-ubran/suszarki-do-bielizny/suszarka-king-157247?gad\\_source=1&gad\\_campaignid=20614224122&gbraid=0AAAAADoIO685OUQ1RI5IfCIMz-AootKEf&gclid=EAlaIqobChMI8N\\_DhbL2jwMVcBeiAx1xASXGEAQYAiABEgLzxPD\\_BwE](https://www.mediaexpert.pl/agd-male/prasowanie-i-pielegnacja-ubran/suszarki-do-bielizny/suszarka-king-157247?gad_source=1&gad_campaignid=20614224122&gbraid=0AAAAADoIO685OUQ1RI5IfCIMz-AootKEf&gclid=EAlaIqobChMI8N_DhbL2jwMVcBeiAx1xASXGEAQYAiABEgLzxPD_BwE)

- 2) **Mopy** – 4 sztuki Wiadro z wyciskaczem, kij, mop z microfibry



Zdjęcie poglądowe – źródło Internet: <https://avell.pl/product-pol-63094-Zestaw-Vileda-UltraMax-Wiadro-z-Wyciskaczem-Kij->



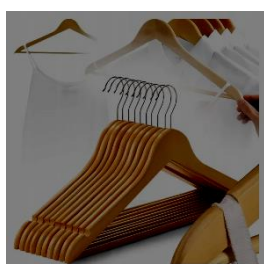
Mop.html?country=1143020003&utm\_source=iai\_ads&utm\_medium=google\_shopping&gad\_source=1&gad\_campaignid=8560553475&gbraid=0AAAAACjjYTFxpMOBRvNZCuKCvgwByPhgF&gclid=EAlaIqobChMlrNf01sCPkAMVEqWDBx1P9AxnEAQYBSABEgJ-CPD\_BwE

**3) Szczotka do WC – 4 szt.** Szczotka WC wykonana ze stali nierdzewnej w połysku, wolnostojąca z wymienną końcówką czyszczącą oraz wyciągany pojemnik.



Zdjęcie poglądowe – źródło Internet: [https://www.sklephygio.pl/pl/bisk-szczotka-wc-chrom-00176.html?utm\\_source=shoper&utm\\_medium=shoper-cpc&utm\\_campaign=shoper-kampanie-google&shop\\_campaign=2324&gad\\_source=1&gad\\_campaignid=8293165836&gbraid=0AAAAACky-pGNOe8McQX2dfeMVqWhvOxwP&gclid=CjwKCAjwup3HBhAAEiwA7euZukIKKYN2eEtC7kW5nXhc-qK4-uKOS1qRsLve1GWEyCzyxUH4M5fPAhoCmh4QAvD\\_BwE](https://www.sklephygio.pl/pl/bisk-szczotka-wc-chrom-00176.html?utm_source=shoper&utm_medium=shoper-cpc&utm_campaign=shoper-kampanie-google&shop_campaign=2324&gad_source=1&gad_campaignid=8293165836&gbraid=0AAAAACky-pGNOe8McQX2dfeMVqWhvOxwP&gclid=CjwKCAjwup3HBhAAEiwA7euZukIKKYN2eEtC7kW5nXhc-qK4-uKOS1qRsLve1GWEyCzyxUH4M5fPAhoCmh4QAvD_BwE)

**4) Wieszaki drewniane na ubrania (komplet) – 4 szt.** Zestaw wieszaków drewnianych – 10 szt.



Zdjęcie poglądowe – źródło Internet: [https://erli.pl/produkt/10x-drewniane-wieszaki-ubrania-drewniany-wieszak-do-garderoby-szafy-zestaw,271608633?xid=N4IFIS8u-LWGJk2Ug7FaCrWVSSGljPjuIX9MkuFHYFf98xabi-UACEhmy4dMLE2d-yoT18ULmw&xidv=2&gad\\_source=1&gad\\_campaignid=22079738629&gbraid=0AAAABvR-uxCnB6vWQRZ0cVEtDAAqzmVg&gclid=EAlaIqobChMikJ2M6f\\_9jwMVJmVBAh0KeCAUEAQYBiABEgLcZfD\\_BwE](https://erli.pl/produkt/10x-drewniane-wieszaki-ubrania-drewniany-wieszak-do-garderoby-szafy-zestaw,271608633?xid=N4IFIS8u-LWGJk2Ug7FaCrWVSSGljPjuIX9MkuFHYFf98xabi-UACEhmy4dMLE2d-yoT18ULmw&xidv=2&gad_source=1&gad_campaignid=22079738629&gbraid=0AAAABvR-uxCnB6vWQRZ0cVEtDAAqzmVg&gclid=EAlaIqobChMikJ2M6f_9jwMVJmVBAh0KeCAUEAQYBiABEgLcZfD_BwE)



**5) Zestawy talerzy obiadowych dla 6 osób (komplet) – 4 szt.** Ilość elementów:  
minimum 18 sztuk. Każdy zestaw powinien zawierać:

6 x talerz obiadowy (średnica ok. 26–28 cm),

6 x talerz głęboki (średnica ok. 22–24 cm),

6 x talerz deserowy (średnica ok. 19–21 cm).

Materiał: porcelana wysokiej jakości

Kolorystyka: biały / kremowy

Odporność: możliwość mycia w zmywarce i używania w kuchence mikrofalowej.

Wykończenie: szkliwo odporne na zarysowania.

Certyfikaty: atest dopuszczający do kontaktu z żywnością.



Zdjęcie poglądowe – źródło Internet: <https://www.helios-szklo.pl/porcelana-chodziej-zestaw-talerzy-dla-6-os-18-czesci-iwona-niedekorowana.html>

**6) Komplet kubków – 4 szt.** – 1 komplet - 6 szt., pojemność kubka – 250 ml.,  
materiał – porcelana, kolor - biały, pastelowe, bez wzoru, możliwość używania w  
kuchence mikrofalowej, możliwość mycia w zmywarce.



Zdjęcie poglądowe – źródło Internet: [https://tadar.pl/kubek-porcelanowy-z-uchem-tadar-ii-420-ml-bialy-5903313450157?utm\\_source=google&utm\\_medium=cpc&utm\\_campaign=17602731037&utm\\_content=&utm\\_term=&utm\\_source=google&utm\\_medium=cpc&utm\\_campaign=\[PM\]\[PLA\]&utm\\_id=17602731037&gad\\_source=1&gad\\_campaignid=17610981](https://tadar.pl/kubek-porcelanowy-z-uchem-tadar-ii-420-ml-bialy-5903313450157?utm_source=google&utm_medium=cpc&utm_campaign=17602731037&utm_content=&utm_term=&utm_source=google&utm_medium=cpc&utm_campaign=[PM][PLA]&utm_id=17602731037&gad_source=1&gad_campaignid=17610981)



083&gbraid=0AAAAACyFRvFb9uDt1wMzxcbbt0BHDsuiV&gclid=EAlaIQobChMlk-vF1Yb-jwMVzKJoCR

**7) Kompletły misek z pokrywkami wraz z cedzakiem – 4szt.**, Komplet powinien zawierać 4 miski i jeden cedzak. Przykładowe wymiary całkowite zestawu: średnica misek: ok. 14, 16, 18 i 24 cm. średnica sitka: ok. 24 cm. Wykonane ze stali nierdzewnej, pokrywa z tworzywa sztucznego.



Zdjęcie poglądowe – źródło Internet: [https://relaxdays.pl/dom/kuchnia/zastawy-stolowe/zestawy-misek/zestaw-misek-i-durszlak-10019118.html?utm\\_campaign=Performance\\_Max\\_POL&utm\\_source=google&utm\\_medium=cpc&gad\\_source=1&gad\\_campaignid=15376102988&gbraid=0AAAAADn v4yBk0TnDGF5jp6Fq33MWdU37v&gclid=CjwKCAjwup3HBhAAEiwA7euZuvv9grR DV-T2gx\\_TIYsOOywr5oUCt-yVzSHi9fYPJQKsz5guhRbZzRoCABIQAvD\\_BwE](https://relaxdays.pl/dom/kuchnia/zastawy-stolowe/zestawy-misek/zestaw-misek-i-durszlak-10019118.html?utm_campaign=Performance_Max_POL&utm_source=google&utm_medium=cpc&gad_source=1&gad_campaignid=15376102988&gbraid=0AAAAADn v4yBk0TnDGF5jp6Fq33MWdU37v&gclid=CjwKCAjwup3HBhAAEiwA7euZuvv9grR DV-T2gx_TIYsOOywr5oUCt-yVzSHi9fYPJQKsz5guhRbZzRoCABIQAvD_BwE)

**8) Kompletły garnków wraz z patelniami – 4 szt.** Zestaw patelni i garnków - 11 elementów. Stal nierdzewna, 2 odpinane uchwyty, 3 patelnie, 3 rondle, 3 pokrywy. Dostosowane do używania na płycie indukcyjnej.



Zdjęcie poglądowe – źródło Internet: [https://www.tefal.pl/p/zestaw-garnkow-i-patelni-tefal-ingenio-easy-cook-clean-10-elementow/2100125132?gad\\_source=1&gad\\_campaignid=17411477248&gbraid=0AAAAABTUyGz55Py57mytMg5nfKBLUym1G&gclid=EAlaIQobChMlxczHlrOAKAMVXc h5BB17xAB0EAQYGiABEGK8c\\_D\\_BwE](https://www.tefal.pl/p/zestaw-garnkow-i-patelni-tefal-ingenio-easy-cook-clean-10-elementow/2100125132?gad_source=1&gad_campaignid=17411477248&gbraid=0AAAAABTUyGz55Py57mytMg5nfKBLUym1G&gclid=EAlaIQobChMlxczHlrOAKAMVXc h5BB17xAB0EAQYGiABEGK8c_D_BwE)



- 9) Czajniki z gwizdkiem – 4 szt.** - Czajnik z gwizdkiem 1.8 L stalowy na płytę indukcyjną



Zdjęcie poglądowe – źródło Internet: [https://europ24.pl/klasyczne/23129027-czajnik-stalowy-klausberg-kb-7044-z-gwizdkiem-18-l-indukcja?gad\\_source=1&gad\\_campaignid=21858697589&gbraid=0AAAAADP73HOV1x-KCa2cvvrKFpwdw-D1G&gclid=CjwKCAjw-\\_FBhBzEiwA7QEgyNmLwkS-MGpmj-KaaD\\_Trn4\\_L18CZiMk43sRCqrz6uZ4JV40NeuXBRoC6XAQAvD\\_BwE](https://europ24.pl/klasyczne/23129027-czajnik-stalowy-klausberg-kb-7044-z-gwizdkiem-18-l-indukcja?gad_source=1&gad_campaignid=21858697589&gbraid=0AAAAADP73HOV1x-KCa2cvvrKFpwdw-D1G&gclid=CjwKCAjw-_FBhBzEiwA7QEgyNmLwkS-MGpmj-KaaD_Trn4_L18CZiMk43sRCqrz6uZ4JV40NeuXBRoC6XAQAvD_BwE)

- 10) Komplet pościelowe – 12 szt.** - Komplet pościeli - poszewka na kołdrę i poszewka na poduszkę. Pościel powinna być ze 100% gładkiej bawełny (145 g/m<sup>2</sup>), wymiary: 140x200, 70x80.



Zdjęcie poglądowe – źródło Internet: <https://www.goldea.pl/posciel-bawelniana-kratka-szalwiowo-zielona>

- 11) Prześcieradła z gumką – 12 szt.** Prześcieradło o wym. 100cmx200cm, materiał: 100% czesana bawełna, wyjątkowo gęsta dzianina zapewniająca swobodną cyrkulację powietrza, pasujące na materace do wysokości 22 cm. Nie wymaga prasowania, elastyczna guma na całym obwodzie, gramatura ok. 160 g/m<sup>2</sup>.



Zdjęcie poglądowe – źródło Internet:



[https://www.luksusowysen.pl/pl/p/Przescieradlo-100x200-Estella-Fein-Jersey-z-gumka/2146?gad\\_source=1&gad\\_campaignid=20047807382&gbraid=0AAAAAod5h2zXc1BnxQdltmHOH-I18U68X&gclid=EAlaIQobChMI26DerlG5kAMV6z4GAB2H6SDKEAQYCCABEgLf2PD\\_BwE](https://www.luksusowysen.pl/pl/p/Przescieradlo-100x200-Estella-Fein-Jersey-z-gumka/2146?gad_source=1&gad_campaignid=20047807382&gbraid=0AAAAAod5h2zXc1BnxQdltmHOH-I18U68X&gclid=EAlaIQobChMI26DerlG5kAMV6z4GAB2H6SDKEAQYCCABEgLf2PD_BwE)

- 12) Ręczniki małe – 12 szt.** Ręcznik mały do rąk o wymiarach 50cmx100cm, Tolerancja dla podanych wymiarów wynosi +/- 5%, materiał – bawełna. Preferowane kolory i wzory - jednolite, biały, beżowy lub brązowy.



Zdjęcie poglądowe – źródło Internet <https://www.eurofirany.com.pl/recznik-kapielowy-50x90-cm-bawelniany-kolor-bezowy-z-wytlaczanym-wzorem-kraty-550-g-m2-lukas-id-479330>

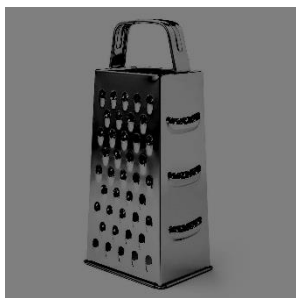
- 13) Ręczniki kąpielowe – 12 szt.** Ręcznik kąpielowy o wymiarach 100cmx150cm. Tolerancja dla podanych wymiarów wynosi +/- 5%, materiał bawełna, preferowane kolory i wzory - jednolite, biały, beżowy lub brązowy



Zdjęcie poglądowe – źródło Internet: <https://tekstylarium.pl/pl/p/Recznik-lazienkowy-frotte-Vito-100x150->

[Jasnoszary/16421?gad\\_source=1&gad\\_campaignid=21459118019&gbraid=0AAAAA9gry4d7Gbyq-SCz5RNIqghQTIImYD&gclid=EAlaIQobChMIwqy9q72PkAMVo6f9BR2-eSqzEAQYHCABEgJJ9vD\\_BwE](https://tekstylarium.pl/pl/p/Recznik-lazienkowy-frotte-Vito-100x150-Jasnoszary/16421?gad_source=1&gad_campaignid=21459118019&gbraid=0AAAAA9gry4d7Gbyq-SCz5RNIqghQTIImYD&gclid=EAlaIQobChMIwqy9q72PkAMVo6f9BR2-eSqzEAQYHCABEgJJ9vD_BwE)

- 14) Tarki do warzyw – 4 szt.** - Tarka 4 stronna, wysokość: 25 cm. wymiary: 9 x 6,5 x 25 cm



Zdjęcie poglądowe – źródło Internet: [https://mmgastro.pl/pl/products/tarka-4-stronna-forgast-fg11038-](https://mmgastro.pl/pl/products/tarka-4-stronna-forgast-fg11038-109219?cd=22871235249&ad=&kd=&gad_source=1&gad_campaignid=22876944230&gbraid=0AAAAADjUpAIE-oAZKDR_QGnxIVGcy4miN&gclid=EA1aIQobChMI8fmMgvr9jwMVw6mDBx1A_RuZE AQYASABEgLumfD_BwE)

[109219?cd=22871235249&ad=&kd=&gad\\_source=1&gad\\_campaignid=22876944230&gbraid=0AAAAADjUpAIE-oAZKDR\\_QGnxIVGcy4miN&gclid=EA1aIQobChMI8fmMgvr9jwMVw6mDBx1A\\_RuZE AQYASABEgLumfD\\_BwE](https://mmgastro.pl/pl/products/tarka-4-stronna-forgast-fg11038-109219?cd=22871235249&ad=&kd=&gad_source=1&gad_campaignid=22876944230&gbraid=0AAAAADjUpAIE-oAZKDR_QGnxIVGcy4miN&gclid=EA1aIQobChMI8fmMgvr9jwMVw6mDBx1A_RuZE AQYASABEgLumfD_BwE)

**15) Stojaki na ręczniki papierowe – 4 szt. - Stojak uniwersalny ze stali nierdzewne**



Zdjęcie poglądowe – źródło Internet: <https://kadax.pl/stojak-na-recznik-papierowy-bovino-33-x-15-cm-94500.html>

**16) Zestawy sztućców – 4 szt. - Rodzaj:** Zestaw sztućców obiadowych, liczba elementów w każdym zestawie [szt]: 24, możliwość mycia w zmywarce, zawartość zestawu: 6 x łyżeczka do herbaty, 6 x łyżka obiadowa, 6 x nóż obiadowy, 6 x widelec obiadowy, wykonane z wysokiej, jakości stali nierdzewnej, możliwość mycia w zmywarce.



Zdjęcie poglądowe – źródło Internet: [https://www.mediaexpert.pl/agd-male/akcesoria-kuchenne/sztucce/zestaw-sztuccow-ambition-napoli-89563-24-elementy?gad\\_source=1&gad\\_campaignid=22756468254&gbraid=0AAAAADoIO6-mgMi1FZDxDoGPPa7uMJ8HI&gclid=CjwKCAjw-](https://www.mediaexpert.pl/agd-male/akcesoria-kuchenne/sztucce/zestaw-sztuccow-ambition-napoli-89563-24-elementy?gad_source=1&gad_campaignid=22756468254&gbraid=0AAAAADoIO6-mgMi1FZDxDoGPPa7uMJ8HI&gclid=CjwKCAjw-)



\_FBhBzEiwA7QEeqyH4e0BdnMFBA\_QomJsSYK3qUTrUEmX1wZ2Q8idNZ4v7TUD8  
0I-4YwxoCHuQQAvD\_BwE

- 17) Zestawy noży w stojaku drewnianym – 4 szt.** – Każdy zestaw powinien zawierać 5 noży: nóż szefa kuchni 8" (20 cm), nóż do chleba 7,5" (19 cm), nóż kuchenny 6,5" (16,5 cm), nóż kuchenny 5,5" (14 cm), nóż do jarzyn 3,5" (10 cm)



Zdjęcie poglądowe – źródło Internet: <https://gerlach.pl/zestaw-nozy-w-bloku-country>

- 18) Kołdra + poduszka (zestaw) – 4 komplety.** - Wymiary: kołdra 140x200, poduszka 70x80, 100% bawełna sanforyzowana, całoroczna, jednowarstwowa, średnio gruba, temp. prania 90st.C



Zdjęcie poglądowe – źródło Internet: [https://polskiekoldry.pl/koldra-i-poduszka-dla-studenta-bawelna-140x200-50x60-zestaw-](https://polskiekoldry.pl/koldra-i-poduszka-dla-studenta-bawelna-140x200-50x60-zestaw-premium?gad_source=1&gad_campaignid=22526119190&gbraid=0AAAAAovb9hQ9bCHOo4UX3MhTPjo9TJF35&gclid=Cj0KCQjw3OjGBhDYARIsADd-uX47i7j0c4IH5-tB0-dZs3ko8pYuShdLeBAhBshEyYSdfvJ9zVcWlSaAk9_EALw_wcB)

[premium?gad\\_source=1&gad\\_campaignid=22526119190&gbraid=0AAAAAovb9hQ9bCHOo4UX3MhTPjo9TJF35&gclid=Cj0KCQjw3OjGBhDYARIsADd-uX47i7j0c4IH5-tB0-dZs3ko8pYuShdLeBAhBshEyYSdfvJ9zVcWlSaAk9\\_EALw\\_wcB](https://polskiekoldry.pl/koldra-i-poduszka-dla-studenta-bawelna-140x200-50x60-zestaw-premium?gad_source=1&gad_campaignid=22526119190&gbraid=0AAAAAovb9hQ9bCHOo4UX3MhTPjo9TJF35&gclid=Cj0KCQjw3OjGBhDYARIsADd-uX47i7j0c4IH5-tB0-dZs3ko8pYuShdLeBAhBshEyYSdfvJ9zVcWlSaAk9_EALw_wcB)

- 19) Deski do prasowania – 4 szt.** - wykonanie blatu: siatka metalowa, blat pokryty pokrowcem z tkaniny odpornej na wysokie temperatury, wymiary blatu [cm]: 120 x 38, wysokość maksymalna [cm]: 97, funkcje dodatkowe: Antenka podtrzymująca przewód, podstawka pod żelazko, regulacja wysokości.



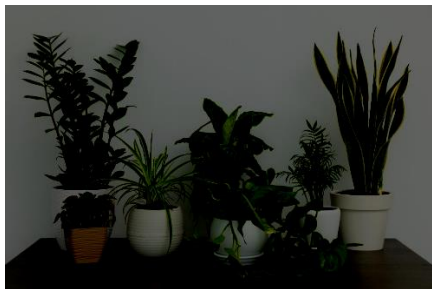
Zdjęcie poglądowe – źródło Internet: [https://www.mediaexpert.pl/agd-male/prasowanie-i-pielęgnacja-ubran/deski-do-prasowania/deska-do-prasowania-vileda-bravo-plus-120-x-38-cm?utm\\_source=Ceneo&utm\\_medium=cpc&utm\\_content=792020&utm\\_campaign=2025-09&utm\\_term=Deski-do-prasowania&ceneo\\_spo=false&ceneo\\_cid=413184ca-dd27-76a9-3cd1-5013d9340595](https://www.mediaexpert.pl/agd-male/prasowanie-i-pielęgnacja-ubran/deski-do-prasowania/deska-do-prasowania-vileda-bravo-plus-120-x-38-cm?utm_source=Ceneo&utm_medium=cpc&utm_content=792020&utm_campaign=2025-09&utm_term=Deski-do-prasowania&ceneo_spo=false&ceneo_cid=413184ca-dd27-76a9-3cd1-5013d9340595)

**20) Zestawy donic na taras – 4 komplety** - zestaw 2 doniczek, szerokość: 43 cm., głębokość: 43 cm., wysokość: 52 cm. Z opcjonalnymi otworami drenażowymi (zatykaczka w zestawie), z materiału odpornego na niskie i wysokie temperatury, do użytku na zewnątrz i wewnątrz.



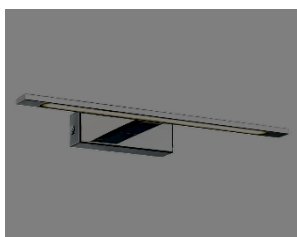
Zdjęcie poglądowe – źródło Internet: [https://www.beliani.pl/zestaw-2-doniczek-okragly-43-x-43-x-52-cm-szary-croton.html?gad\\_source=1&gad\\_campaignid=21086180371&gbraid=0AAAAADc0vUbuq9ChbbyXv71sB50KUFSL\\_&gclid=EAlaIQobChMItPzY97CAkAMVE0JBAh0OQRdKEAQYAyABEgJrxFD\\_BwE](https://www.beliani.pl/zestaw-2-doniczek-okragly-43-x-43-x-52-cm-szary-croton.html?gad_source=1&gad_campaignid=21086180371&gbraid=0AAAAADc0vUbuq9ChbbyXv71sB50KUFSL_&gclid=EAlaIQobChMItPzY97CAkAMVE0JBAh0OQRdKEAQYAyABEgJrxFD_BwE)

**21) Kwiaty domowe w doniczkach – 4 komplety** – zestaw 4 roślin domowych, wytrzymałych, łatwych w pielęgnacji wraz z doniczkami.



Zdjęcie poglądowe – źródło Internet: [https://homejungle.club/kategoria-produktu/wszystkie-rosliny-doniczkowe-popularne-kwiaty-domowe/zestawy-roslin/?srsltid=AfmBOor5g0nwsHeAFW54BE62oOjQN9ZJFs\\_CP0MvNWF14oJRIvIHbUPx](https://homejungle.club/kategoria-produktu/wszystkie-rosliny-doniczkowe-popularne-kwiaty-domowe/zestawy-roslin/?srsltid=AfmBOor5g0nwsHeAFW54BE62oOjQN9ZJFs_CP0MvNWF14oJRIvIHbUPx)

- 22) Kinkiety łazienkowe – 4 szt - Kinkiet łazienkowy LED. dl. ok. 45 cm, szer ok.5 cm, głębokość ok. 15 cm. Biały lub biało – srebrny,**



Zdjęcie poglądowe – źródło Internet:

<https://www.leroymerlin.pl/produkty/kinkiet-lazienkowy-isla-ip44-40-cm-chrom-led-light-prestige-82204490.html>

- 23) Zestawy do sprzątania – (miotła, zmiotka, szufelka) – 4 komplety - zestaw do sprzątania składający się z miotły na kiju drewnianym, szufelki na śmieci oraz zmiotki.**



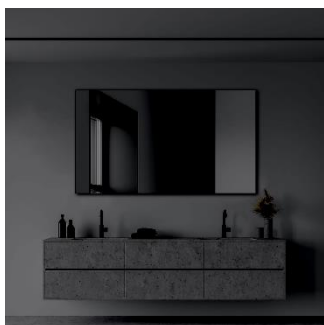
Zdjęcie poglądowe – źródło Internet: <https://www.kaufland.pl/product/204368801/>

- 24) Stojaki na ręczniki do łazienki – 4 szt. - Czteropoziomowy biały, wymiary: wys. 94 cm, szer. 45 cm, gł. 30 cm.**



Zdjęcie poglądowe – źródło Internet: <https://ehokery.pl/stojak-na-reczniki-neli-bialy>

- 25) Lustra łazienkowe – 4 szt. - tradycyjne, prostokątne, wymiary: szer. 60 cm, wys. 40-50 cm., Obramowanie: białe, srebrne lub bez.**



Zdjęcie poglądowe – źródło Internet: <https://libret.pl/produkt/lustro-lazienkowe-tradycyjne-prostokatne-grafitowe/>

**3. Ponadto od Wykonawcy oczekuje się:**

- 1) stałego kontaktu z Zamawiającym (na czas trwania umowy),
- 2) informowania Zamawiającego o pojawiających się problemach i innych zagadnieniach istotnych dla realizacji umowy.