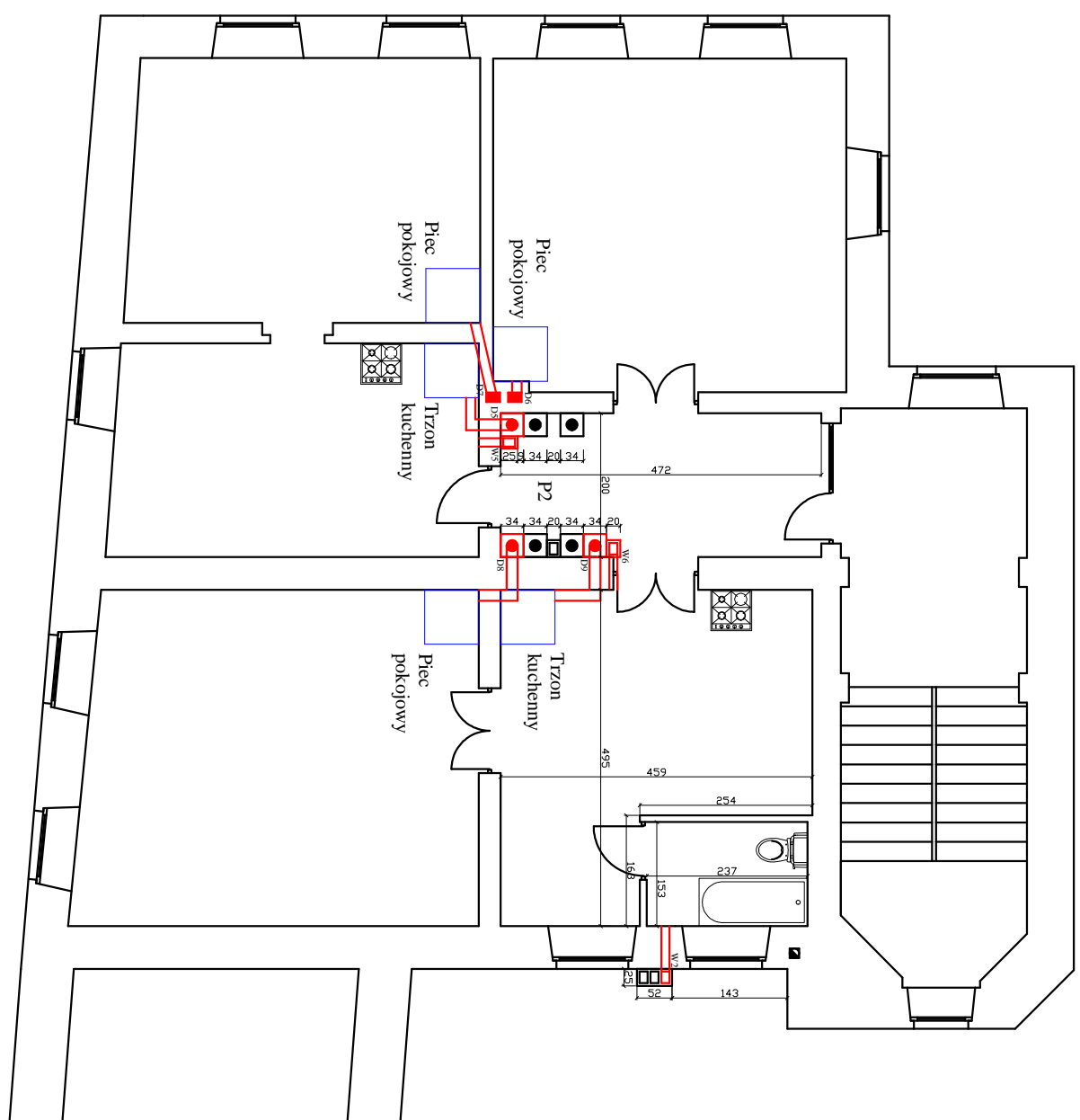



RZUT I PIĘTRA STAN PROJEKTOWANY



JEDNOSTKA PROJEKTOWA	HALIKOWSKI Maciej Halikowski 48-100 Głubczyce ul. Kościuszki 2 NIP 748-155-00-53 kom. 504 008 641			
ADRES INWESTYCJI	48-100 Głubczyce, ul. Garbajska 9, dz. nr 386/15			
INWESTOR	Gmina Głubczyce			
RODZAJ OPRACOWANIA	PROJEKT BUDOWLANY			
BRANŻA	architektoniczna			
NAZWA RYSUNKU	RZUT I PIĘTRA - STAN PROJEKTOWANY			
SKALA RYSUNKU	NR RYSUNKU	ŁOŚĆ RYSUNKÓW	ZMIANA	DATA
1:100	6	.	.	06.03.2010r.
ZESPÓŁ PROJEKTOWY	NR UPRAWNIENI			
PROJEKTOWAŁ	mgr inż. T. Strojny	197/86/OP		PODPIS
SPRAWDZIŁ	mgr inż. Ilona Giemza	94/02/OP		
PROJEKTOWAŁ	mgr inż. J. Warczok	200/89/OP		
SPRAWDZIŁ	mgr inż. M. Korczala	SLK/0006/POS/03		