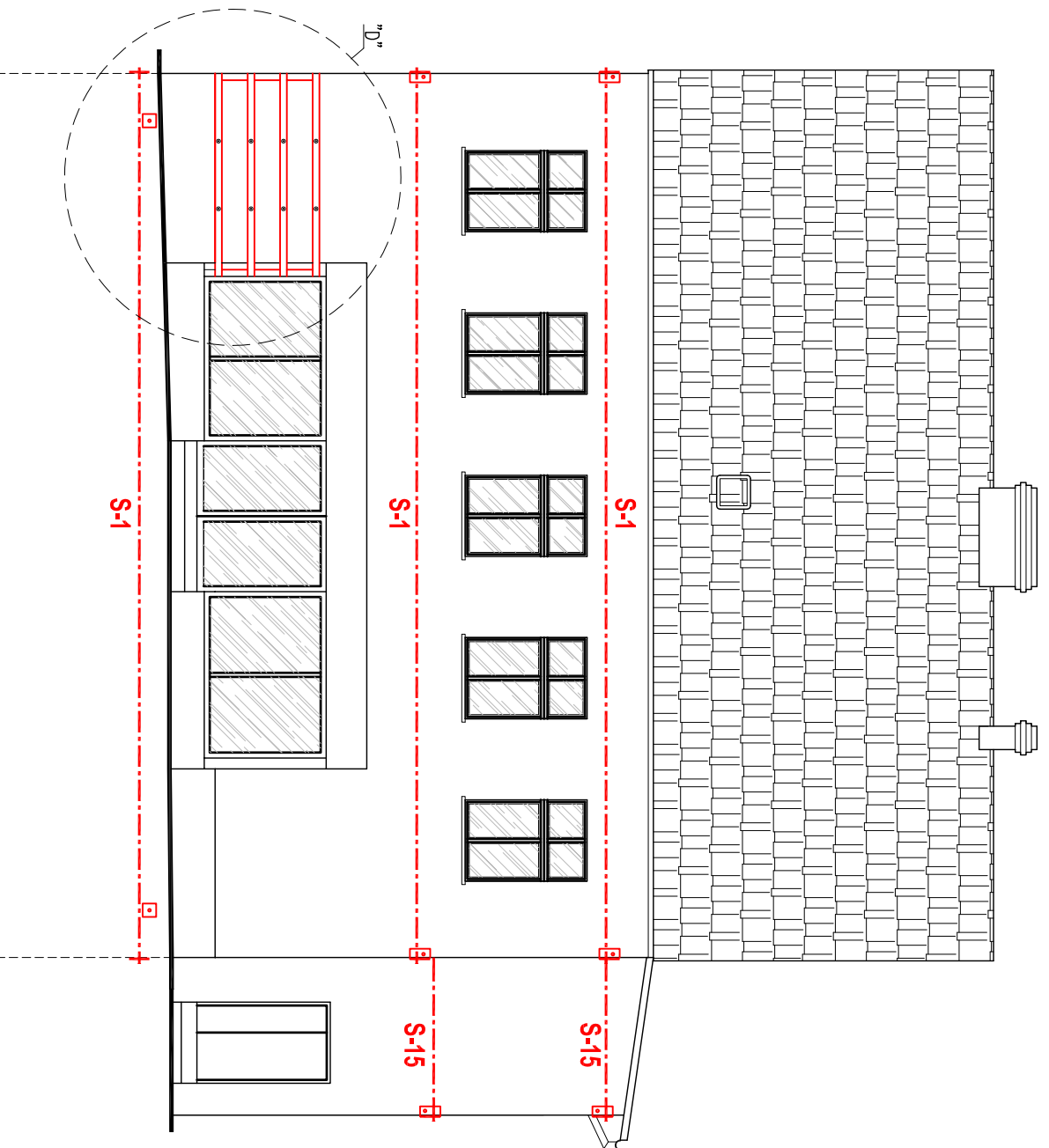
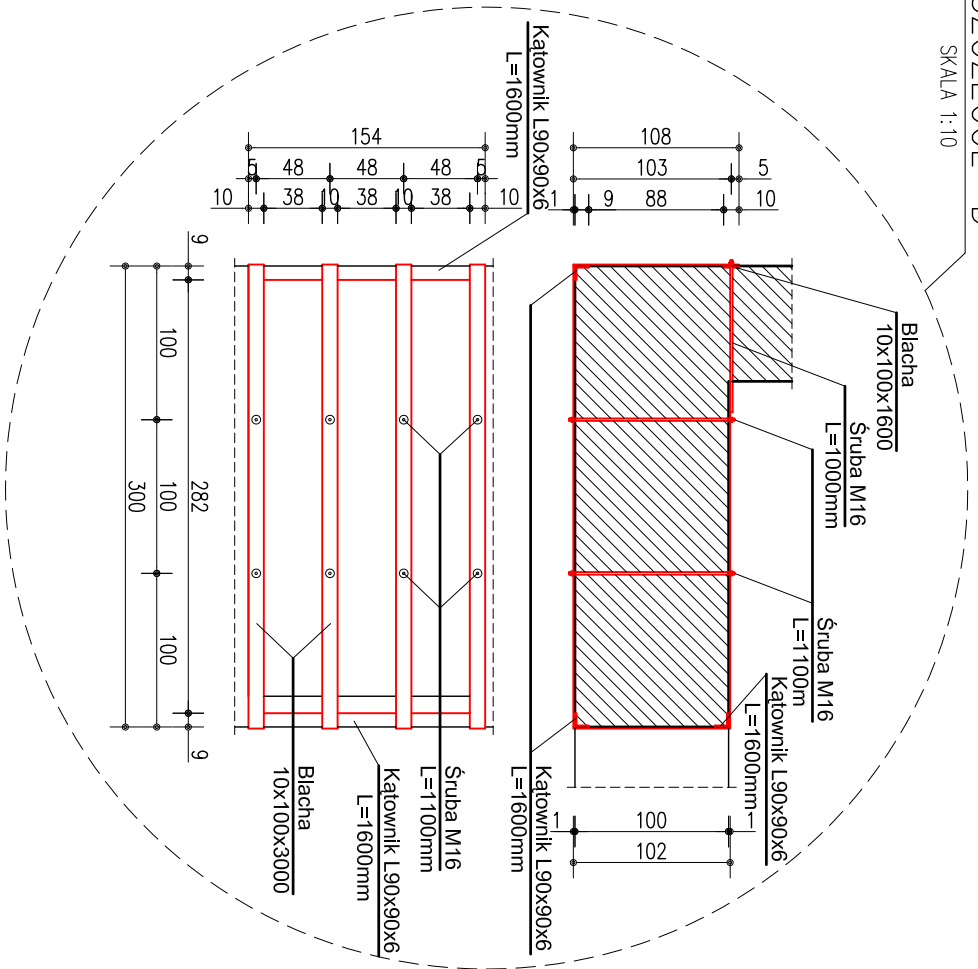


# SZCZEGÓŁ "D"

SKALA 1:10



ELEWACJA PÓŁNOCNO-WSCHODNIA

Przedsiębiorstwo Obsługi Budownictwa "ADP" s.c.	
48-100 Głubczyce, ul. Kochanowskiego 11, tel.(77) 485 2960 NIP 748-10-01-323	
TEMAT	WZMOCNIENIE BUDYNKU ŚCIĄGAMI STALOWYMI
ADRES	48-100 Głubczyce ul. Sobieskiego 6
Inwestor	Wspólnota Mieszkańcowa
TYTUŁ RYSUNKU	ROZMIESZCZENIE ŚCIĄGÓW STALOWYCH NA ELEWACJI PÓŁNOCNO-WSCHODNIEJ
AUTOR	mgr inż. Sebastian Zwiqzek
SPRAWDZAJĄCY	mgr inż. Tadeusz Strojny
	SKALA 1:100
	RYS. NR