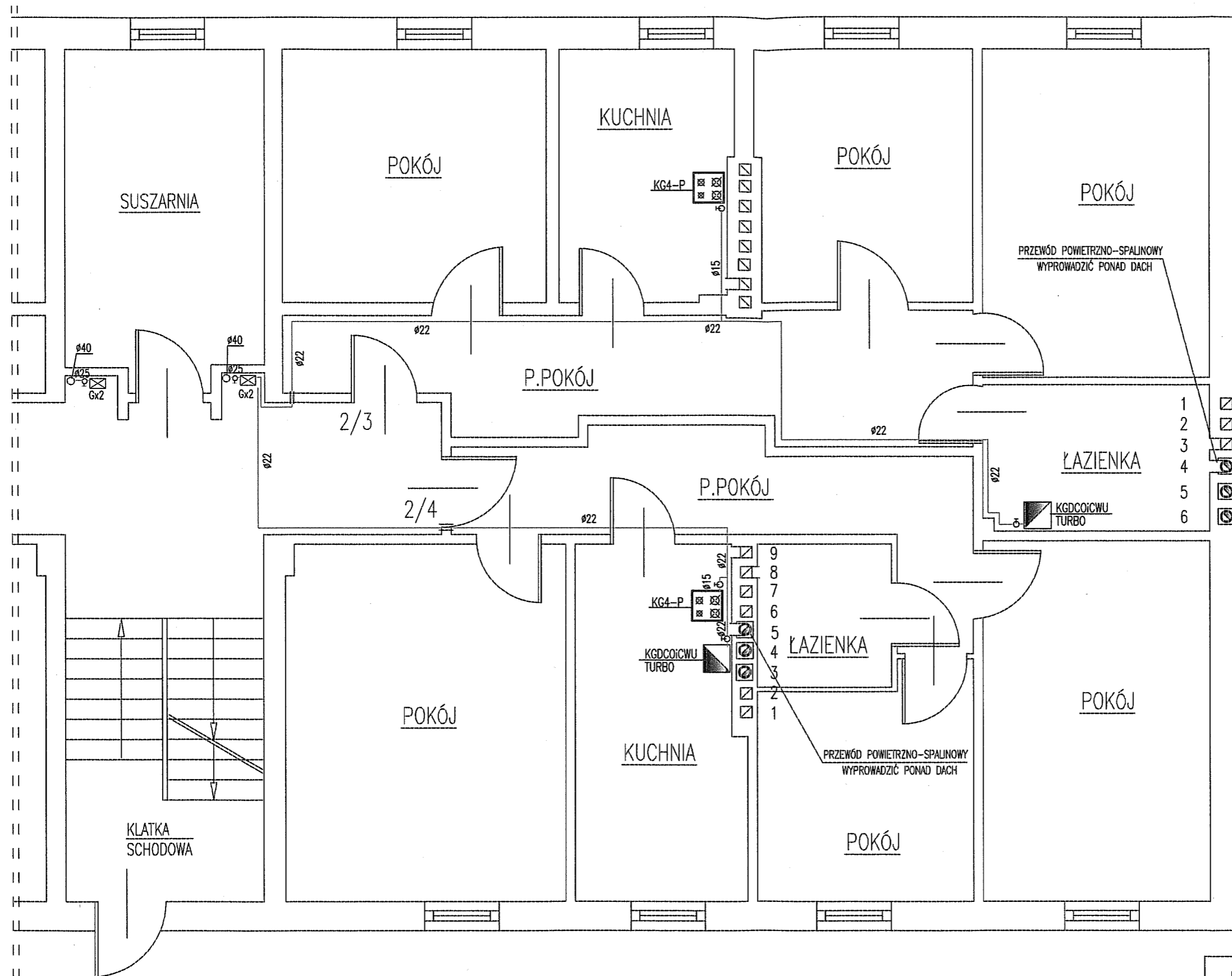


RZUT PARTERU

SKALA 1 : 50



OZNACZENIA :

- INSTALACJA GAZOWA
- KG4P KUCHENKA GAZOWA 4-RO PALNIKOWA Z PIEKARNIKIEM
- G GAZOMIERZE TYU G-4
- KGDCOICWU KOCIOŁ GAZOWY DWUFUNKCYJNY CENTRALNEGO OGRZEWANIA I CIEPLEJ WODY UŻYTKOWEJ MOCY DO 20 kW TURBO

USŁUGI PROJEKTOWE GŁUBCZYCE AL.ŚLĄSKA 4/9

| | | |
|----------------------|---------------------------------------|--------------|
| Rodzaj dokumentacji: | INSTALACJA GAZOWA | SKALA |
| Obiekt: | BUDYNEK MIESZKALNY-WIELORODZINNY | 1 : 50 |
| Adres: | GŁUBCZYCE UL. WIEJSKA 2 | Nr. rysunku: |
| Investor: | GMINA GŁUBCZYCE UL. NIEPODLEGŁOŚCI 14 | 2 |
| Autor: | PAŃCZYSZYN STANISŁAW PAŃCZYSZYN | |
| Opracował: | ST. PAŃCZYSZYN upr. bud. nr 55/01/01 | |