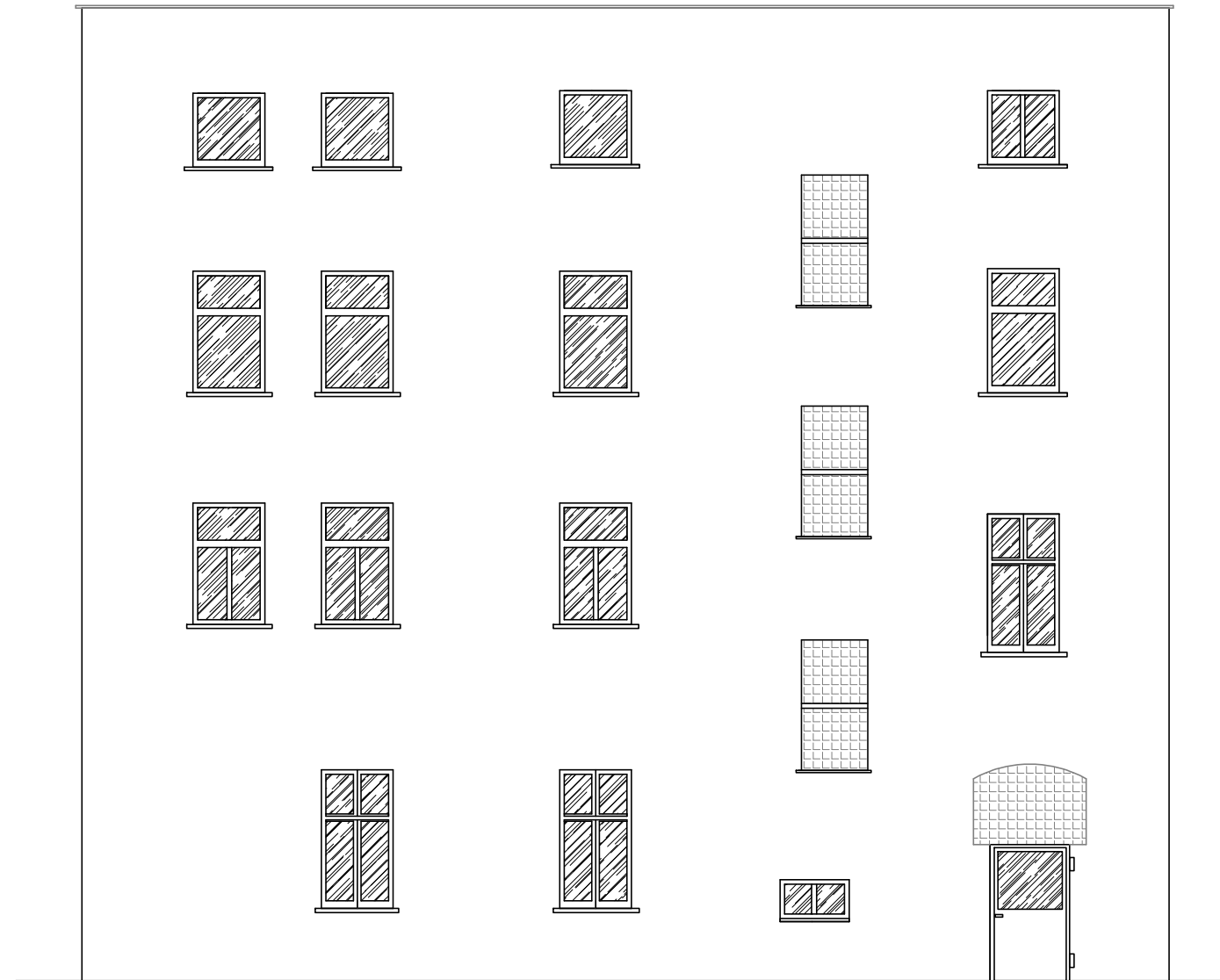
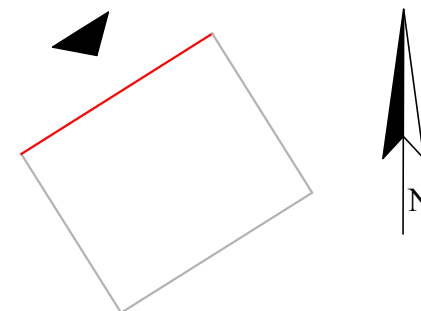


ELEWACJA PÓLNOCNA



RZUT Z GÓRY



JEDNOSTKA PROJEKTOWA	HALIKOWSKI Maciej Halikowski 48-100 Głubczyce ul. Kościuszki 2 NIP 748-155-00-53 kom. 504 008 641			
ADRES INWESTYCJI	48-100 Głubczyce, Plac Zgody 6, działka nr 481/22			
INWESTOR	Gmina Głubczyce			
RODZAJ OPRACOWANIA	PROJEKT OCIEPLENIA I KOLORYSTYKI			
BRANŻA	architektoniczna, konstrukcyjna			
NAZWA RYSUNKU	ELEWACJA PÓLNOCNA - INWENTARYZACJA			
SKALA RYSUNKU	NR RYSUNKU	ILOŚĆ RYSUNKÓW	ZMIANA	DATA
1:100	5	.	.	25.05.2015r.
ZESPÓŁ PROJEKTOWY	NR UPRAWNIEŃ		PODPIS	
PROJEKTOWAŁ	mgr inż. Maciej Halikowski			
OPRACOWAŁ	mgr inż. Maciej Halikowski			